

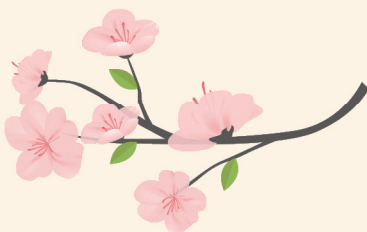
# 조경수



## 왕벚나무

2021년 하반기  
상차도 가격

**모든 규격에서  
상승 전망**



## 느티나무

2021년 하반기  
상차도 가격

**R12  
다소 상승 전망**



## 철쭉

2021년 하반기  
상차도 가격

**모든 규격에서  
하락 전망**



# 이 | 왕벚나무

## 생육상황

### 왕벚나무 재배규모 작년과 비슷, 생육상황 양호

- 왕벚나무 재배규모 작년과 비슷
- 일부 지역 나방, 잎무름병 등 병해충 피해 발생한 곳이 있으나, 대체로 생육상황 양호
- 왕벚나무 재배규모(작년 대비)

단위: %

구분	작년보다 증가함	작년과 비슷함	작년보다 감소함
재배규모	-	100.0	-

주: 표본임가 조사치(8월 16일~8월 20일)

- 왕벚나무 기상·병해충 피해 발생 여부

단위: %

종류	발생함	발생 안 함
기상피해	10.0	90.0
병해충피해	20.0	80.0

주: 표본임가 조사치(8월 16일~8월 20일)

## 가격동향

### 2021년 상반기 왕벚나무 평균 상차도 가격 상승

- 2021년 상반기 왕벚나무 평균 상차도 가격은 모든 규격에서 상승
  - 가로수용으로 꾸준히 각광 받고 있는 수종으로 수요가 증가하고 있으나, 겨울철 동해 피해로 묘목 생산량이 줄었으며, 전 규격 물량 부족으로 가격이 지속적으로 상승하고 있는 추세
- 왕벚나무 거래량 작년보다 증가했다고 응답한 비율 20%

- 왕벚나무 규격별 상차도 가격

단위: 원

구분	2021년 상반기 상차도 가격	최근 3년 평균 상차도 가격
B8	150,000	130,000
B10	210,000	200,000
B12	340,000	270,000
B15	450,000	390,000

주: 표본임가 조사치(8월 16일~8월 20일)

- 왕벚나무 거래량 현황(올해 하반기)

단위: %

구분	작년보다 증가함	작년과 비슷함	작년보다 감소함
비율	20.0	80.0	-

주: 표본임가 조사치(8월 16일~8월 20일)

### 하반기 왕벚나무 가격 모든 규격에서 상승 전망

- 왕벚나무 수요가 꾸준히 증가하고 있는 상황에서, 모든 규격의 출하물량이 부족하여 가격이 상승할 것으로 예측되며, 특히 B12 이상은 물량이 상대적으로 더욱 부족해 상승폭이 클 것임

- 하반기 왕벚나무 평균 가격 전망

단위: 원

구분	B8	B10	B12	B15
가격	180,000	240,000	400,000	520,000

# 02 | 느티나무

## 생육상황

### 느티나무 재배규모 작년과 비슷, 생육상황 양호

- 느티나무 재배규모 작년과 비슷
- 일부 지역에 나방피해가 있으나, 대체로 생육상황 양호
- 느티나무 재배규모(작년 대비)

단위: %

구분	작년보다 증가함	작년과 비슷함	작년보다 감소함
재배규모	-	90.0	10.0

주: 표본임가 조사치(8월 16일~8월 20일)

- 느티나무 기상·병해충 피해 발생 여부

단위: %

종류	발생함	발생 안 함
기상피해	5.0	95.0
병해충피해	5.0	95.0

주: 표본임가 조사치(8월 16일~8월 20일)

## 가격동향

### 2021년 상반기 느티나무 R20이상 가격 약보합세

- 2021년 상반기 소형 느티나무 평균 상차도 가격 최근 3년 가격과 비슷하거나 감소
  - 소형 느티나무는 조금씩 수요가 증가하고 있는 추세이지만, R20 이상 대형목은 보유 물량이 많고, 거래는 부진하기 때문에 약보합세 유지
- 느티나무 거래량 지속적으로 감소
  - R15 이하 소형목만 일부 거래 발생
- 느티나무 규격별 상차도 가격

단위: 원

구분	2021년 상반기 상차도 가격	최근 3년 평균 상차도 가격
R12	130,000	120,000
R15	170,000	160,000
R20	230,000	230,000
R30	500,000	500,000

주: 표본임가 조사치(8월 16일~8월 20일)

- 느티나무 거래량 현황(올해 하반기)

단위: %

구분	작년보다 증가함	작년과 비슷함	작년보다 감소함
비율	-	50.0	50.0

주: 표본임가 조사치(8월 16일~8월 20일)

### 하반기 느티나무 가격 보합세 전망

- 소형 느티나무 물량이 다소 부족하여 R12 가격은 소폭 상승할 것으로 예측
  - R15 이상은 기존 보유 물량이 충분하고, 거래는 미미하기 때문에 하반기 가격은 보합세 일 것으로 전망
- 하반기 느티나무 평균 가격 전망

단위: 원

구분	R12	R15	R20	R30
가격	140,000	170,000	230,000	500,000

# 03 | 철쭉

## 생육상황

### 철쭉 재배규모 작년과 비슷, 생육상황 양호

- 철쭉 재배규모 작년과 비슷
- 일부 지역에 방패벌레 피해로 잎이 하얗게 되거나, 잎이 노랗게 타죽는 경우가 발생하였으나, 대체로 생육상황 양호

#### ● 철쭉 재배규모(작년 대비)

단위: %

구분	작년보다 증가함	작년과 비슷함	작년보다 감소함
재배규모	-	70.0	30.0

주: 표본임가 조사치(8월 16일~8월 20일)

#### ● 철쭉 기상·병해충 피해 발생 여부

단위: %

종류	발생함	발생 안 함
기상피해	-	100.0
병해충피해	10.0	90.0

주: 표본임가 조사치(8월 16일~8월 20일)

## 가격동향

### 2021년 상반기 철쭉 가격 최근3년 평균 가격보다 하락

- 2021년 상반기 철쭉 평균 상차도 가격: 500~700원 수준
  - 과잉 생산으로 보유 물량은 많고, 거래는 부진하여 최근 3년 평균 상차도 가격보다 큰 폭으로 하락
- 철쭉 거래량 작년보다 감소했다고 응답한 비율 70%

#### ● 철쭉 품종별 상차도 가격

단위: 원

구분	2021년 상반기 상차도 가격	최근 3년 평균 상차도 가격
영산홍 W0.3 × H0.3	700	1,020
자산홍 W0.3 × H0.3	500	950
산철쭉 W0.3 × H0.3	500	1,000
백철쭉 W0.3 × H0.3	500	900

주: 표본임가 조사치(8월 16일~8월 20일)

#### ● 철쭉 거래량 현황(올해 하반기)

단위: %

구분	작년보다 증가함	작년과 비슷함	작년보다 감소함
비율	-	30.0	70.0

주: 표본임가 조사치(8월 16일~8월 20일)

### 하반기 철쭉 가격 하락 전망

- 올해 하반기 철쭉 평균 상차도 가격 하락 전망
  - 현재 재고 물량은 많지만, 거래는 다소 부진하여 가격이 지속적으로 하락하고 있는 추세

#### ● 하반기 철쭉 평균 가격 전망

단위: 원

구분	영산홍(W0.3 × H0.3)	자산홍(W0.3 × H0.3)	산철쭉(W0.3 × H0.3)	백철쭉(W0.3 × H0.3)
가격	650	450	450	450

# 04 | 규격별 가격동향

## ● 전나무

규격	2021년 상차도 가격
H1.5 * W0.6	20,000–22,000원
H2.0 * W1.0	40,000–50,000원
H2.5 * W1.2	60,000–70,000원
H3.0 * W1.5	100,000–110,000원
H3.5 * W1.8	180,000–200,000원

## ● 주목

규격	2021년 상차도 가격
H2.0 * W1.0	100,000–120,000원
H2.5 * W1.2	200,000–230,000원
H3.0 * W1.5	320,000–350,000원
H3.5 * W2.0	520,000–550,000원

## ● 메타세쿼이아

규격	2021년 상차도 가격
H4.0 * B8	80,000–100,000원
H4.5 * B10	120,000–140,000원
H5.0 * B12	180,000–230,000원
H5.5 * B15	200,000–250,000원
H5.5 * B18	250,000–280,000원
H6.0 * B20	300,000–320,000원



# 기상예보

기상청(www.kma.go.kr)

2021년 8월 26일 발표

## 1개월 전망 요약 (2021. 9. 6.~10. 3.)

- 기온 전망: 1~3주는 평년과 비슷할 확률이 50%, 4주는 평년과 비슷하거나 높을 확률이 각각 40%임.
- 강수량 전망: 1~2주는 평년과 비슷하거나 많을 확률이 각각 40%, 3~4주는 평년과 비슷할 확률이 50%임.

## 주간별 날씨 전망

1주 (9.6~9.12)	(평균기온) 평년(21.0~22.2°C)과 비슷하겠음. (강수량) 평년(11.3~43.7mm)과 비슷하거나 많겠음.
2주 (9.13~9.19)	(평균기온) 평년(19.9~21.3°C)과 비슷하겠음. (강수량) 평년(7.0~50.4mm)과 비슷하거나 많겠음.
3주 (9.20~9.26)	(평균기온) 평년(18.4~19.4°C)과 비슷하겠음. (강수량) 평년(4.2~24.7mm)과 비슷하겠음.
4주 (9.27~10.3)	(평균기온) 평년(17.2~18.4°C)과 비슷하거나 높겠음. (강수량) 평년(4.5~23.5mm)과 비슷하겠음.

## 2021년 10~11월 예보 (2021. 8. 23. 발표)

10월	건조한 공기의 영향을 받아 낮과 밤의 기온 차가 큰 날이 많겠으며, 상승 찬 공기의 영향으로 일시적으로 평년보다 낮은 기온 분포를 보이면서 쌀쌀한 날씨를 보일 때가 있겠음. (월평균기온) 평년(13.9~14.7°C)과 비슷하거나 높겠음. (월강수량) 평년(37.0~64.3mm)과 비슷하겠음.
11월	찬 공기와 따뜻한 공기의 영향을 주기적으로 받아 기온 변화가 크겠으며, 찬 대륙고기압이 확장하면서 기온이 다소 큰 폭으로 떨어질 때가 있겠음. (월평균기온) 평년(7.0~8.2°C)보다 낮겠음. (월강수량) 평년(30.7~55.1mm)보다 적겠음.

이 「임업관측(조경수)」은 산림청 지원으로 한국농촌경제연구원 산림정책연구부에서 재배자들의 재배의향, 작황, 가격 등 각종 통계자료를 수집·분석한 후, 임업 및 통계 전문가들의 자문을 받아 작성한 것입니다. 전망 결과는 앞으로 기상 및 수급여건의 변동에 따라 달라질 수 있습니다.

## 2021년 10월호 예고

예정일자  
2021년 10월 4일

### • 내용: 조경수(홍가시나무, 소나무, 이팝나무 등) 산지재배동향, 가격동향 및 전망

『임업관측월보』는 인터넷과 임업전문지를 통해서도 보실 수 있습니다. 『임업관측월보』와 관련하여 의견이 있으신 분은 한국농촌경제연구원 인터넷 홈페이지 내의 우측 【바로가기】 메뉴바의 【질의응답】을 이용하여 의견을 보내주시기 바랍니다.

#### • 인터넷 홈페이지

http://www.krei.re.kr  
http://www.forest.go.kr

TEL 061) 820-2221  
TEL 042) 481-4206

FAX 061) 820-2417  
FAX 042) 481-4198

담당자 석현덕, 변승연