

2013년 12월호

뚝은감 관측 결과(案)

2013. 11. 7(목)

대전역 대전충남본부 회의실

재배동향 및 전망

■ 금년 생산량 작년대비 30% 정도 감소 전망

- 올해 뚝은감 생산량은 작년대비 30% 정도 감소할 것으로 전망된다.
- 작년 과다결실로 인해 수세가 약화된 상태에서 9월 중하순경 저온·다습한 기후로 급성 둥근무늬낙엽병 발생하여 후기 낙과가 크게 증가하였기 때문이다.
- 충북 영동지역은 냉해 및 습해를 받은 상태에서 둥근무늬낙엽병이 발생하여 낙과 피해가 매우 크게 나타났으며, 전남 영암지역은 동해를 받은 상태에서 탄저병 및 둥근무늬낙엽병 발생으로 낙과가 매우 크게 나타났다. 반면 경북 청도는 다른 주산지에 비해 급성 둥근무늬낙엽병의 피해가 적은 것으로 나타났다.

■ 주산지별 생산량 증감 전망

단위: 톤, %

	경남 산청	경북 상주	경북 청도	전남 영암	전남 광양	충북 영동	전국
2012년 생산량(톤)	2,981	18,880	33,542	5,011	2,928	5,153	98,977
2013년 생산량 증감 전망(%)	-30.0	-35.0	-20.0	-50.0	-60.0	-60.0	-30.9

주 : 뚝은감 주산지 표본임가 조사치(2013.10.25~31)

주 : 2013년 생산량 증감의 전국 값은 2012년 뚝은감 전국 생산량 가중치 적용 지수임.

자료: 2013 임산물생산조사, 산림청

■ 뚝은감 출하는 직거래 또는 농협공판장 경매, 도매시장 위탁판매를 통해서

- 뚝은감 전체 생산량의 61% 정도를 차지하는 경북 상주와 청도, 전남 영암과 광양지역은 지역 농협 공판장 경매 및 도매시장 위탁판매를 통해 출하는 비율이 높게 나타났다. 반면 경남 산청, 충북 영동지역의 뚝은감 출하는 직거래 비율이 높은 것으로 나타났다.

■ 뚝은감 출하처

단위 : %

구 분	경남	경북	전남	충북
농협 공판장 경매 및 도매시장 위탁판매	20.5	60.3	75.0	39.5
가공업체	7.5	12.5	4.2	6.5
직거래	72.0	27.2	20.8	54.0
합계	100.0	100.0	100.0	100.0

주 : 뚝은감 주산지 표본임가 조사치(2013.10.25~31)

■ 내년도 재배면적 현재 수준 유지 전망

- 2014년 뚝은감 전체 재배면적은 현재 수준을 유지 할 것으로 전망된다.
- 대부분의 주산지 재배임가가 현재 재배면적을 유지할 것으로 조사된 가운데 일부 임가의 신규 식재 유입이 예상되나, 그 형태는 보식으로 전체 재배면적은 거의 변화가 없을 것으로 예상된다.

■ 내년(2014년) 뚝은감 재배면적 증감률 전망

단위 : %

구 분	재배면적 증감률		
	증가예정	현수준유지	감소예정
경남 산청	3.0	97.0	0.0
경북 상주	2.0	95.0	3.0
경북 청도	0.0	100.0	0.0
전남 영암	2.0	97.0	1.0
전남 광양	3.0	97.0	0.0
충북 영동	5.0	95.0	0.0

주 : 뚝은감 주산지 표본임가 조사치(2013.10.25~31)

가격동향 및 전망

■ 꽃감 도매가격 작년대비 하락

- 10월 꽃감 도매가격(상품기준)은 kg당 12,000원으로 작년 동기대비 27.3% 하락하였고 소비자가격(중품기준)은 kg당 18,000원으로 작년 동기대비 18.6% 하락한 것으로 나타났다.

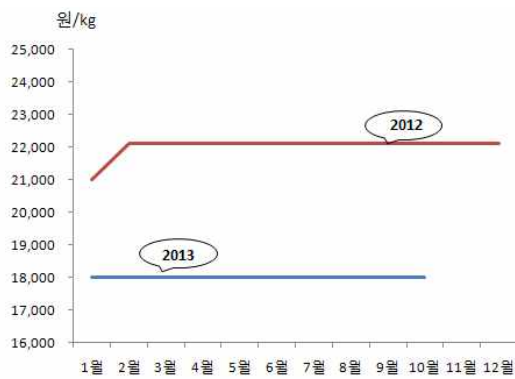
■ 꽃감 월별 가격동향

단위 : 원/kg

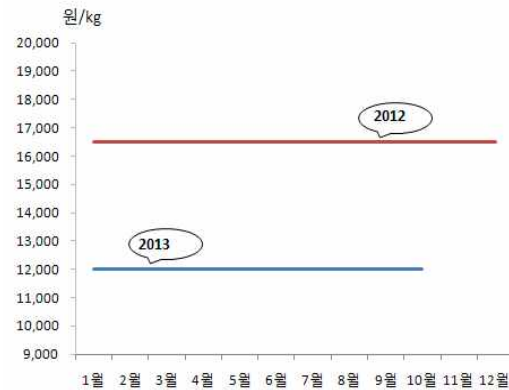
연 도		1월	2월	3월	4월	5월	6월	7월	8월	9월	10월	11월	12월
소비자가격 (중품)	2013	18,000	18,000	18,000	18,000	18,000	18,000	18,000	18,000	18,000	18,000		
	2012	21,000	22,100	22,100	22,100	22,100	22,100	22,100	22,100	22,100	22,100	22,100	22,100
도매가격 (상품)	2013	12,000	12,000	12,000	12,000	12,000	12,000	12,000	12,000	12,000	12,000		
	2012	16,500	16,500	16,500	16,500	16,500	16,500	16,500	16,500	16,500	16,500	16,500	16,500

자료 : 경동시장.

꽃감 소비자가격 (중품)



꽃감 도매가격 (상품)



■ 12월 햇꽃감가격 강세 전망

- 뽕은감 생산량 및 원료감 공급량 감소로 12월 중순부터 유통되는 햇꽃감 가격은 작년보다 15~20% 정도 높게 형성될 것으로 전망된다. 현재 원료감 경매 입찰가격이 작년보다 25~50% 높은 수준으로 나타났다.
- 그러나 햇꽃감 가격 상승율은 뽕은감 생산 및 원료감 공급 감소율보다는 작을 것으로 전망된다.

■ 뽕은감(원료감) 경매 입찰가격 현황

단위 : kg/원

구 분	상주(등시) ¹	청도(반시) ²
2013년 10월15~31일 평균가격	1,950	1,500
2012년 10월15~31일 평균가격	1,550	1,000

1 : 20kg/130~140개 기준

2 : 10kg/59~79개 기준

자료 : 상주농협(등시), 청도농협(반시)

수입 현황

■ 1~10월 꽃감 수입량 작년대비 48% 감소

- 10월까지의 꽃감 누계 수입량은 1,062톤, 금액은 2,556천불로 작년 동기 대비 수입량은 48.0%, 금액은 43.4% 감소한 것으로 나타났다.
- 이는 지난해 뚝은감 생산량 및 국내 꽃감 생산량 증가로 꽃감가격이 작년보다 낮았기 때문이다.

■ 12월 꽃감 수입량 작년대비 증가 전망

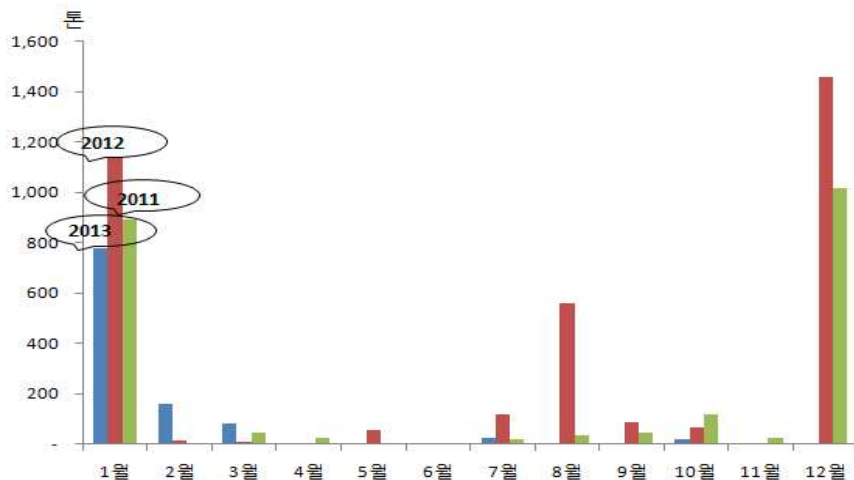
- 12월 햇꽃감 수입은 내년 1월말 설 명절을 대비하여 작년 동기대비 증가할 것으로 예상된다.
- 이는 올해 뚝은감 생산량이 크게 줄어들음으로 인해 국내 꽃감 생산량이 감소할 것으로 전망되기 때문이다.
 - 꽃감 월별 수입실적

단위 : 천USD, 톤

구분	1월	2월	3월	4월	5월	6월	7월	8월	9월	10월	11월	12월	합계	
2013	금액	1,892	370	194	-	-	-	48	-	-	52		2,556	
	중량	776	160	81	-	-	-	24	-	-	21		1,062	
2012	금액	2,791	30	22	-	113	15	235	1,014	174	118	-	3,706	8,218
	중량	1,133	13	9	-	56	6	116	559	88	64	-	1,456	3,500
2011	금액	2,139	13	81	41	-	-	46	63	75	288	41	2,265	5,052
	중량	894	6	45	23	-	-	20	34	44	120	23	1,014	2,223

자료 : 한국무역협회(www.kita.net), 관세청(www.customs.go.kr).

꽃감 월별 수입실적



자료 : 한국무역협회(www.kita.net), 관세청(www.customs.go.kr)

종합 전망

■ 올해 생산량 작년대비 30% 정도 감소 전망

- 올해 뽕은감 생산량은 작년 과다결실로 인해 수세가 약화된 상태에서 9월 중하순경 급성 등근무늬낙엽병 발생으로 후기 낙과가 증가하여 작년대비 30% 정도 감소할 것으로 전망된다.

■ 내년도 재배면적 현재 수준 유지 전망

- 2014년도 뽕은감 재배면적은 일부 임가의 신규 식재 유입이 예상되나, 그 형태는 보식으로 전체 주산지 재배면적은 현재 수준을 유지 할 것으로 전망된다.

■ 12월 햇곶감가격 강세 전망

- 12월 햇곶감가격은 올해 뽕은감 생산 감소로 원료감 공급이 줄어들어 따라, 곶감 생산량이 작년보다 감소할 것으로 예상되어 현재수준보다 높게 형성될 것으로 전망된다.

■ 12월 곶감 수입량 작년대비 증가 전망

- 12월 곶감 수입량은 올해 국내 곶감 생산량 감소로 가격이 강세를 보일 것으로 예상됨에 따라, 작년보다 증가할 것으로 전망된다.