

# 2010년 12월호

## 뚝은 감 관측 결과(案)

2010. 11. 11(목)

악양면 대봉영농조합법인

## 재배동향 및 전망

### ■ 수확량 작년대비 감소

- 금년 수확량은 대부분 지역에서 상당량 감소하였다. 작황이 안좋은 가운데 경북 상주와 충북, 전남 등 주산지역의 수확시기에 냉해가 있었기 때문에 수확량이 더욱 감소하였다. 한편 경북 청도와 경남 하동은 평년 대비 수확량이 소폭 증가하였다.

### ■ 주산지별 수확량

단위: %

지 역	작년대비	평년대비
경 남	-15.3	-7.8
경 북	-18.9	-12.2
전 남	-40.0	-30.0
충 북	-62.5	-40.6
전 국	-31.6	-20.1

자료: 주산지 표본 농가 및 통신원 조사치(10.22~11.2)

### ■ 뽕은감 품질 전반적으로 저하

- 올해 뽕은감은 당도, 크기 등에서 평년대비 품질이 저하된 것으로 나타났다. 주요원인은 비대기에 일조량이 적고 야간고온현상이 지속되는 등 생육 조건이 악화되었기 때문인 것으로 보인다.

### ■ 주산지별 품질

단위: %

지 역	작년대비			평년대비		
	양호	비슷	불량	양호	비슷	불량
경 남	36.3	9.0	54.5	-	64.7	35.2
경 북	27.7	33.3	38.8	5.5	72.2	22.2
전 남	-	72.7	27.2	-	55.5	44.4
총 북	-	72.7	27.2	-	87.5	12.5
전 국	23.4	36.7	39.7	3.4	70.4	26.1

자료: 주산지 표본 농가 및 통신원 조사치(10.22~11.2)

## ■ 내년도 재배면적 현재 수준 유지할 듯

- 내년도 뚝은 감 재배면적은 주산지역에서 현재 수준을 유지하는 가운데 신규 재배지의 유입이 예상되어 전체 규모는 현재 수준을 유지하거나 다소 증가할 전망이다.
- 주산지의 경우, 영동, 청도지역은 수익성 증가로 다소 증가하나 영암지역은 소폭 감소할 예정이며 대부분의 지역은 그대로 유지할 것으로 나타났다.

단위 : %

구 분	표본 임가 비율			재배면적 증가율 추정치
	증가예정	현수준유지	감소예정	
경 남	-	100.0	-	0.0
경 북	6.8	93.1		+1.1
전 남		80.0	20.0	-0.3
총 북	25.0	62.5	12.5	+0.04
전 국	9.5	84.0	9.5	+0.3

주1 : 뚝은 감 주산지 표본임가 조사치(11월 1일 ~ 11월 8일)

## 가격 동향 및 전망

### ■ 뽕은감 입찰가격 전반적으로 상승

- 뽕은감 입찰가격은 전반적으로 상승한 것으로 나타났다. 금년 작황이 좋지 않았고 뽕은 감 주산지에서 수확시기에 냉해가 발생하여 수확량이 줄었던 것이 경매물량 감소로 이어졌기 때문인 것으로 보인다.

#### ■ 뽕은 감 입찰가격 현황

단위: 원/kg

구 분	평균	10월 3주	10월 4주	11월 1주
상주(동시)	2,266	2,610	2,180	2,007
청도(청도반시)	1,282	1,218	1,346	-
영암(대봉)	2,000	-	2,133	1,866

자료: 상주농협(동시), 청도농협(반시10kg 60내), 광주원협(대봉시15kg 50내)

### ■ 11월 꽃감 상품 가격 작년대비 상승

- 11월 꽃감 상품 산지가격은 22,750원으로서 작년대비 9.2% 상승한 것으로 나타났다. 가격 상승의 주요원인은 금년 뽕은 감 생산량 감소에 따른 꽃감 수요로 보인다.

### ■ 꽃감가격 강보합세 전망

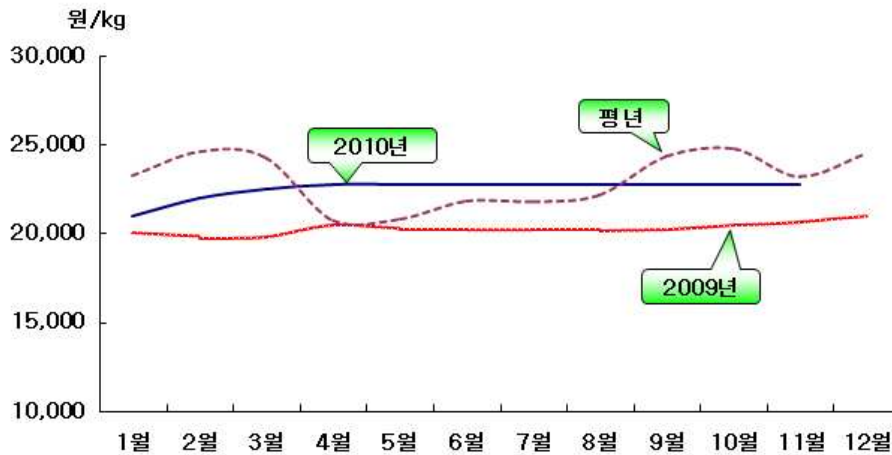
- 12월 꽃감가격은 금년산 뽕은 감의 생산량 감소로 인해 원료감 가격이 상승하였고 선물용·가정용 등 꽃감 수요가 증가하고 있으므로 꽃감가격은 작년 대비 강보합세를 보일 것으로 예상된다.

#### ■ 꽃감 생산지 월별 가격동향

단위 : 원/kg

연도	1월	2월	3월	4월	5월	6월	7월	8월	9월	10월	11월	12월
상품	2010	20,940	21,962	22,508	22,750	22,750	22,750	22,750	22,750	22,750	22,750	-
	2009	20,024	19,830	19,830	20,455	20,262	20,190	20,190	20,190	20,198	20,440	20,657
	평년	23,271	24,608	24,287	20,748	20,836	21,833	21,810	22,182	24,314	24,742	23,203
중품	2010	16,590	17,593	18,307	18,630	18,630	18,630	18,630	18,630	18,630	18,630	-
	2009	15,018	14,880	14,880	15,456	15,840	15,840	15,840	15,840	15,848	16,090	16,307
	평년	14,866	15,895	16,944	14,997	15,007	15,333	15,826	16,463	17,845	18,123	16,351

주 : 11월 가격은 1일~5일까지 잠정치임. 평년가격은 '05년 1월~'09년 12월의 월별 평균가격 중 최대, 최소를 제외한 평균가격이며 논산, 영동, 장성의 산지가격임.  
 자료 : 산림조합 중앙회



주 : 11월 가격은 1일~5일까지 잠정치임. 평년가격은 '05년 1월~'09년 12월의 월별 평균가격 중 최대, 최소를 제외한 평균가격이며 논산, 영동, 장성의 산지가격임.  
 자료 : 산림조합 중앙회

## 수입 현황

### ■ 10월 꽃감 누계 수입량 작년대비 증가

- 금년 10월까지의 누적 수입량은 2,494톤, 금액은 4,869천 달러로 작년 동기대비 수입량은 42%, 금액은 60% 증가한 것으로 나타났다. 10월 꽃감 수입량은 349톤으로 작년대비 증가했다.

## ■ 꽃감 수입량 작년 수준일 듯

- 11월 이후 꽃감의 수입량은 국내산 꽃감 가격 강세에 따른 수요 증가가 예상되고 있으나 중국 내 인건비 증가, 수확량 감소, 위안화 절상 등으로 인해 꽃감 가격이 상승할 것으로 예상되어 작년 수준을 유지할 전망이다.

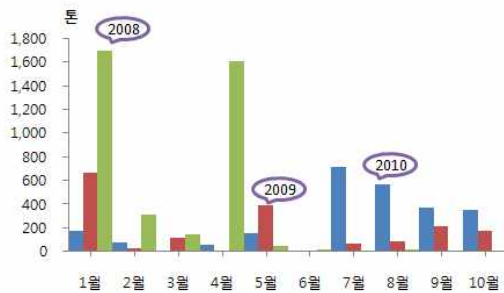
### ■ 꽃감 월별 수입실적

단위 : 천USD, 톤

구 분	1월	2월	3월	4월	5월	6월	7월	8월	9월	10월	11월	12월	합계	
2010	금액	449	186	18	113	286	-	1,219	1,043	836	719	-	-	4,869
	중량	178	78	11	60	157	-	716	569	374	349	-	-	2,494
2009	금액	1,266	52	218	21	588	-	93	145	350	309	37	897	3,976
	중량	667	28	120	10	391	-	71	84	211	177	24	383	2,166
2008	금액	3,931	523	230	2,416	78	38	-	39	-	0	38	854	8,147
	중량	1,691	316	143	1,601	46	19	-	23	-	0	22	430	4,291

자료 : 한국무역협회(www.kita.net), 관세청(www.customs.go.kr)

월별 꽃감 수입량



꽃감 수입 누계액



자료 : 한국무역협회(www.kita.net), 관세청(www.customs.go.kr)

## 종합 전망

### ■ 전체 수확량 작년대비 감소

금년 뚝은감 수확량은 대부분 지역에서 상당량 감소하였으며 특히 충북과 전남지역의 큰 폭의 감소가 있었다. 특히 수확시기에 냉해가 있었던 경북 상주, 충북, 전남 지역의 수확량은 예상보다 더 감소한 것으로 나타났다.

## ■ 내년도 재배면적 다소 감소할 듯

- 내년 뚝은 감 재배면적은 전남 영암 등에서 재배면적을 줄일 예정이므로 전체 규모는 다소 감소할 전망이다. 주산지의 경우, 영동, 청도지역은 수익성 증가로 다소 증가하나 대부분의 지역은 그대로 유지될 것으로 나타났다.

## ■ 꾀감가격 강보합세 전망

- 12월 꾀감가격은 금년산 뚝은 감의 생산량 감소로 인해 원료감 가격이 상승하였고 선물용·가정용 등 꾀감 수요가 증가하고 있으므로 꾀감가격은 작년 대비 강보합세를 보일 것으로 예상된다.

## ■ 꾀감 수입량 작년 수준일 듯

- 11월 이후 꾀감의 수입량은 국내산 꾀감 가격 강세에 따른 수요 증가가 예상되고 있으나 중국 내 인건비 증가, 수확량 감소, 위안화 절상 등으로 인해 꾀감 가격이 상승할 것으로 예상되어 작년 수준을 유지할 전망이다.

# 단신

## 꾀감 행사

- 2010 영동꾀감축제

기간: 2010.12.17(금) ~ 2010.12.19(일)

장소: 충북 영동군 난계국악당, 청소년수련원

- 2010 양촌꾀감축제

기간: 2010.12.11(토) ~ 2010.12.12(일)

장소: 논산시 양촌면 양임교 둔치

주최: 양촌꾀감축제추진위원회

## □ 기압계 전망

11월 중순에는 이동성고기압과 대륙고기압의 영향으로 기온의 변동폭이 크겠으며, 맑은 날씨를 보이겠음. 기온과 강수량은 평년과 비슷하겠음. 11월 하순에는 찬 대륙고기압이 일시적으로 확

장하여 추운 날씨를 보일 때가 있겠으며, 기온과 강수량은 평년과 비슷하겠음. 찬 대륙고기압 확장시 서해안지방에는 눈이 오는 곳이 있겠음. 12월 상순에는 찬 대륙고기압이 일시적으로 확장하면서 기온이 큰 폭으로 떨어질 때가 있겠으며, 대체로 건조한 경향을 보이겠음. 기온은 평년과 비슷하겠고 강수량은 평년보다 적겠으나 지형적인 영향으로 내륙 산간지역에는 눈이 오는 곳이 있겠음.

<순별 평균기온 및 강수량>

단위: ℃, mm

		서울	강릉	대전	대구	전주	광주	부산	제주
11월중순	최고기온	11.3	13.5	12.6	14.2	13.5	14.2	16.1	15.8
	최저기온	3.1	4.9	2.2	4	3.4	4.4	7.6	9.6
	강수량	18.7	39.1	18.0	13.3	18.9	18.1	19.5	24.0
11월하순	최고기온	8	11.1	9.7	11.3	10.5	11.5	13.5	13.6
	최저기온	-0.2	2.3	-0.7	1	0.6	1.7	4.8	7.3
	강수량	14.1	13.4	16.6	10.0	19.8	19.4	17.9	23.0
12월상순	최고기온	6	9.6	7.9	9.7	8.8	9.7	12.1	12.4
	최저기온	-1.8	1	-2.4	-0.8	-0.9	0.1	3.3	5.9
	강수량	10.4	14.7	13.5	6.4	13.3	13.1	9.4	13.8

주: 강수량은 평년값임(1971 ~ 2000년)