

2012년 7월호
임업관측(산채) 결과(案)

2012. 6. 11(월)

고사리 끝물 수확기 가격 평년대비 강세 전망

산지재배동향 및 전망

■ 기상여건 악화로 끝물 수확량 작년대비 감소 전망

- 고사리의 생육상황은 급격한 기온상승과 일부지역의 가뭄현상으로 작년보다 매우 부진한 것으로 나타났다. 지역별로는 남해지역의 경우 급격한 기온상승과 일교차로 수확량이 감소하고 품질도 좋지 않은 것으로 조사되었고, 남원지역은 기온상승과 가뭄으로 인해 출아율이 낮아짐에 따라 수확량이 감소한 것으로 조사되었다.

■ 5월 고사리 주산지 기상여건

구분	평균기온(℃)			최저기온(℃)			최고기온(℃)			강수량(mm)		
	2012	2011	평년	2012	2011	평년	2012	2011	평년	2012	2011	평년
남해	19.2	18.1	17.8	14.5	13.7	12.8	24.9	22.9	23.5	266.3	180.5	189.7
남원	18.8	17.7	17.4	12.0	11.3	10.4	26.2	24.1	24.6	37.4	105.5	111.0
평균	19.0	17.9	17.6	13.3	12.5	11.6	25.6	23.5	24.1	151.9	143.0	150.4

주 : 평년은 1981~2010년까지 30년 평균치임
 자료 : 기상청

- 전반적인 고사리 생육상황은 지역과 관계없이 기상여건 악화로 냉해피해가 심했던 작년보다도 부진한 것으로 조사되었다.

■ 고사리 작년대비 생육상황

구분	4월 조사치(4. 25~5. 2)			5월 조사치(5. 29~6. 2)		
	양호	비슷	부진	양호	비슷	부진
전체	16.5	58.8	24.8	11.3	19.2	69.5
경남	15.4	61.5	23.1	10.0	23.3	66.7
전남	15.4	58.3	30.8	14.3	14.3	71.4
전북	23.1	57.7	19.2	11.1	14.8	74.1

주 : 주산지 표본임가 및 지역자문위원 조사치

- 기상여건 악화로 5월 1달간 고사리 수확 횟수는 평균 6.6회로 냉해피해가 심했던 작년(6.9회)보다도 0.3회 감소한 것으로 나타났다.

■ 5월 고사리 수확횟수

단위 : 회

구분	전체	경남	전남	전북
수확횟수	6.6	6.6	6.8	6.3

자료 : 주산지 표본임가 및 지역자문위원 조사치(5월 29일~6월 2일)

- 생육상황을 고려할 경우 작황부진과 수확횟수 감소로 단위당 수확량은 작년보다 18.3% 감소할 것으로 전망된다. 따라서 재배면적 증가에도 불구하고 끝물 수확량은 작년보다 15% 이상 감소할 것으로 보이며, 수확종료 시기도 품질저하로 앞당겨질 전망이다.

■ 끝물 고사리 작년대비 예상단수 변화

단위 : %

구분	전체	경남	전남	전북
작년대비	-18.3	-18.3	-13.0	-25.1

자료 : 주산지 표본임가 및 지역자문위원 조사치(5월 29일~6월 2일)

가격동향 및 전망

■ 5월 고사리가격 작년대비 강세

- 5월 마른고사리 생산지가격은 kg당 52,851원으로 작년대비 1.6% 높았으나, 평년대비 3.0% 낮았던 것으로 나타났다. 6월 상순에는 54,365원으로 상승하였으며, 작년대비 4.5% 높은 강세가 지속되었다.
- 5월 소비지가격은 상품 kg당 97,300원으로 작년대비 1.2%, 평년대비 31.8% 높았던 것으로 나타났다. 6월 상순에도 전월대비 보합세를 유지하고 있으며, 작년대비 1.2% 높은 수준이다.

- 한편, 마른고사리 산지수매가격(남해 창선농협)은 kg당 55,000원(초물)에서 60,000원(중물)으로 상승하였으며, 작년 수매가격 47,000원(중물)보다도 27.7% 상승한 것으로 나타났다.

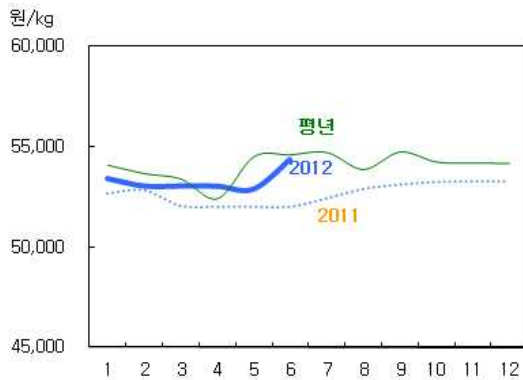
■ 월별 마른고사리 가격동향(상품)

단위 : 원/kg

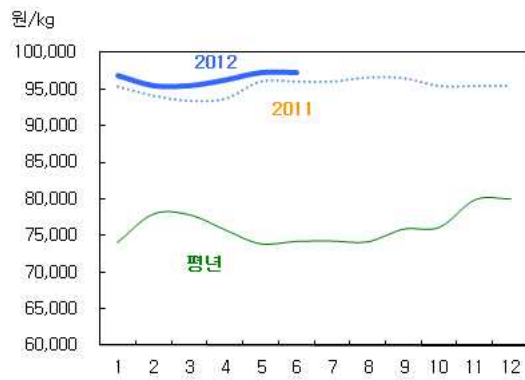
구분		1월	2월	3월	4월	5월	6월	7월	8월	9월	10월	11월	12월
생산지	2012	53,410	53,030	53,030	53,022	52,869	54,365						
	2011	52,691	52,851	52,078	52,030	52,030	52,030	52,441	52,909	53,122	53,256	53,280	53,280
	평년	54,081	53,655	53,384	52,401	54,512	54,601	54,720	53,862	54,745	54,242	54,192	54,171
소비지	2012	96,894	95,500	95,500	96,280	97,300	97,300						
	2011	95,429	94,180	93,500	93,760	96,100	96,100	96,100	96,650	96,556	95,500	95,500	95,500
	평년	73,945	77,939	77,873	75,780	73,803	74,145	74,194	74,081	75,854	76,100	79,950	80,047

주: 평년가격은 '07년 1월 ~ '11년 12월의 월별 최대, 최소를 제외한 평균가격임. 6월 가격은 1일 ~ 10일까지의 평균가격임.
 자료: 임산물유통사업소.

■ 마른고사리 생산지 가격동향(상품)



■ 마른고사리 소비지 가격동향(상품)



자료 : 산림조합중앙회.

■ 마른고사리 끝물 가격 작년대비 강세 전망

- 6월 중순이후 마른고사리 가격은 품질저하에도 불구하고 생육부진에 따른 수확량 감소로 작년대비 강세가 지속될 것으로 전망된다.

수입 동향

■ 마른고사리 5월까지 수입량 평년보다 8.9% 감소

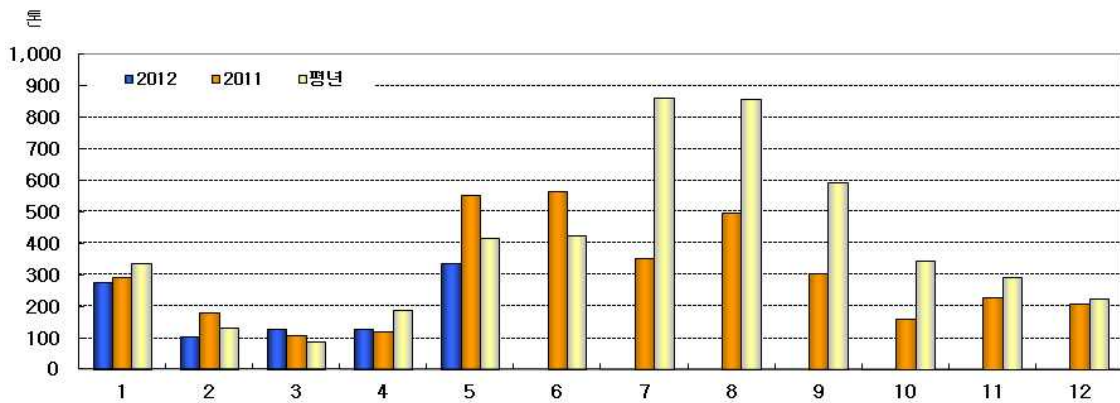
- 1~5월까지의 마른고사리 총 수입량은 983톤으로 작년대비 21.8%, 평년대비 8.9% 감소한 것으로 나타났다. 수입량중 북한산 수입량은 없었으며, 전체 수입물량의 대부분이 중국으로부터 수입되었다.

■ 월별 마른고사리 수입실적

단위 : 톤

구분		1월	2월	3월	4월	5월	6월	7월	8월	9월	10월	11월	12월	합계
2012	전 체	279	106	128	130	339								983
	북한산	-	-	-	-	-								-
2011	전 체	291	182	109	121	554	565	355	497	304	159	228	209	3,575
	북한산	-	-	-	-	-	-	-	-	-	-	-	-	-
평년	전 체	295	123	84	171	406	390	637	656	489	263	247	190	3,950
	북한산	44	12	6	18	10	34	228	204	105	82	46	34	823

자료: 한국무역협회, 관세청, 통일부.



자료 : 한국무역협회, 관세청, 통일부.

곰취 끝물 수확기 가격 작년대비 약보합세 전망

산지재배동향 및 전망

■ 곰취 끝물 수확량 작년대비 감소 전망

- 곰취의 생육상황은 고온과 가뭄으로 작년보다 부진한 것으로 나타났다. 평균기온은 작년대비 0.7℃ 가량 높았으며, 강수량은 작년보다 90mm이상 줄어 가뭄이 심했던 것으로 나타났다.

■ 5월 곰취 주산지 기상여건

구분	평균기온(℃)			최저기온(℃)			최고기온(℃)			강수량(mm)		
	2012	2011	평년	2012	2011	평년	2012	2011	평년	2012	2011	평년
인제	16.7	15.4	15.7	10.7	9.8	9.2	23.8	22.0	22.9	21.1	126.9	97.7
대관령	12.7	12.6	11.9	6.9	7.2	6.3	18.5	18.0	17.6	59.8	125.0	122.3
태백	14.5	14.2	14.0	8.9	9.0	8.0	20.8	19.8	20.1	74.8	198.5	90.4
산청	18.9	17.8	17.5	13.2	12.4	11.0	25.5	23.6	24.6	45.8	128.9	104.3
평균	15.7	15.0	14.8	9.9	9.6	8.6	22.2	20.9	21.3	50.4	144.8	103.7

주 : 평년은 1981-2010년까지 30년 평균치임
 자료 : 기상청

- 전반적인 곰취 생육상황은 지역적 차이없이 기상여건 악화로 작년보다 부진한 것으로 나타났으며, 지난달보다도 부진한 것으로 조사되었다.

■ 곰취 작년대비 생육상황

단위 : %

구분	4월 조사치(4. 25~5. 2)			5월 조사치(5. 29~6. 2)		
	좋음	비슷	나쁨	양호	비슷	부진
전체	21.3	48.6	30.1	16.9	36.8	46.4
강원	22.1	47.0	30.9	15.4	37.7	46.9
경남	18.2	54.5	27.3	22.2	33.3	44.4

주 : 주산지 표본임가 및 지역자문위원 조사치

- 기상여건 악화로 5월 1달간 곰취 수확 횟수는 평균 7.9회로 이상기온으로 피해가 컸던 (8.2회)보다도 0.3회 감소한 것으로 나타났으며, 품질도 좋지 않은 것으로 조사되었다.

■ 5월 곰취 수확횟수

단위 : 회			
구 분	전 체	강 원	경 남
수확횟수	7.9	8.4	6.2

자료 : 주산지 표본임가 및 지역자문위원 조사치(5월 29일~6월 2일)

- 생육상황을 고려할 경우 작황부진과 수확횟수 감소로 단위당 수확량은 작년보다 10.7% 감소할 것으로 예상된다. 따라서 재배면적 증가에도 불구하고 끝물 수확량은 작년보다 10% 내외 감소할 것으로 전망된다.

■ 끝물 곰취 작년대비 예상단수 변화

단위 : %			
구 분	전 체	강 원	경 남
작년대비	-10.7	-9.8	-13.9

자료 : 주산지 표본임가 및 지역자문위원 조사치(5월 29일~6월 2일)

가격동향 및 전망

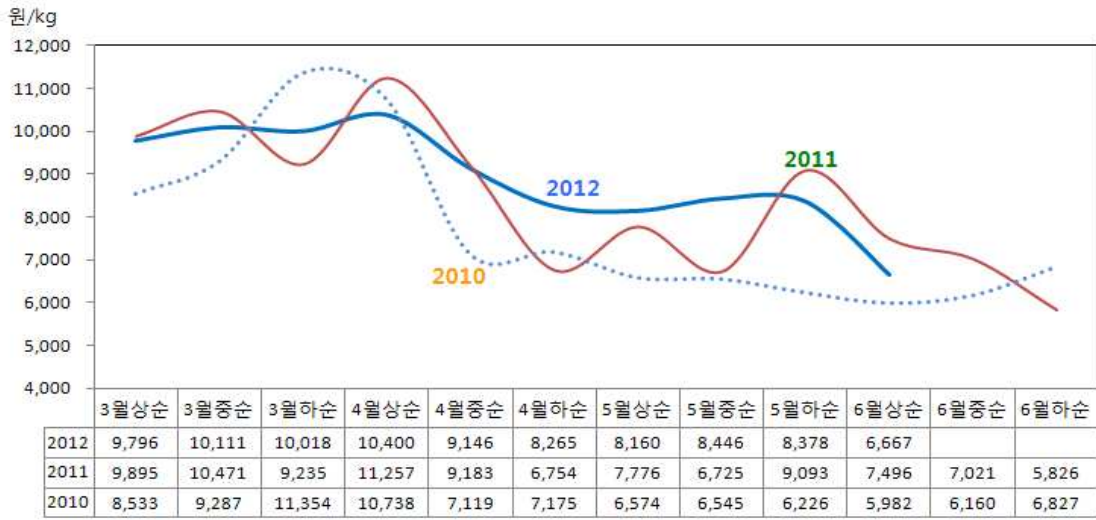
■ 5월 곰취 가격 작년 동기보다 강세

- 5월 곰취 도매가격은 kg당 8,135원으로 작년 동기보다 5.4% 높았으나, 6월 상순에는 계절적 요인에 의해 6,667원으로 하락하였으며, 작년보다 11.1% 낮은 약세로 전환되었다.

■ 끝물 가격 작년대비 약보합세 전망

- 곰취 끝물 가격은 생육부진에 따라 수확량이 감소할 것으로 보이나, 고온과 가뭄으로 품질이 좋지 못해 가격은 작년대비 약보합세를 나타낼 것으로 전망된다.

■ 생곰취 도매가격 동향(상품)



주 : 생곰취 가격동향은 구리, 원주, 서울 인천 도매시장의 일일거래가격을 순별 평균한 가격임.

자료 : (재)한국농림수산정보센터.

종합 전망

■ 고사리 끝물 수확량 작년대비 감소 전망

- 고사리 끝물 수확량은 급격한 기온상승과 가뭄 등으로 인해 생육이 부진할 것으로 보여 작년보다 감소하고, 품질도 좋지 않을 것으로 전망된다.

■ 마른고사리 끝물 가격 작년대비 강세 전망

- 마른고사리 끝물 생산지가격은 중물 산지수매가격이 상승한데다, 끝물 수확량도 작년보다 감소할 것으로 보여 작년대비 강세를 나타낼 전망이다.

■ 곰취 끝물 수확량 작년대비 감소할 전망

- 곰취 끝물 수확량은 재배면적 증가에도 불구하고, 고온과 가뭄 등으로 작황이 좋지 않아 작년보다 감소할 것으로 전망된다.

■ 곰취 끝물 가격 작년대비 약보합세 전망

- 6월 중순 이후 곰취 가격은 수확량 감소에도 불구하고 계절적 요인과 품질저하로 작년대비 약보합세를 보일 것으로 전망된다.

단 신

곰취 수확후 포장관리 요령

- 노지 곰취가 고사되는 가장 큰 원인은 고온기 장마에 의한 침수이며 30℃ 이상의 고온 조건에서 2일 침수되는 조건으로도 100% 고사하게 되므로 배수관리에 철저를 기해야 하며 평지 재배보다는 경사지 재배가 좋음.
- 개화기(7월)가 되면 나방류가 발생하여 꽃대와 잎줄기를 가해하므로 채종을 목적으로 할 때에는 종자 수확이 어려우므로 친환경농자재 또는 살충제를 이용한 방제 필요
- 곰취의 대표적인 병은 흰가루병으로 곰팡이가 6월경부터 시작되어 8~9월에 집중 발생하며 심하면 괴사가 일어나므로 이듬해 수량이 현저히 감소하게 됨.
- 수확후 응애류(점박이응애, 차응애)가 발생되면 잎뒷면에서 세포의 내용물을 빨아먹으며 잎표면에 작고 흰반점이 무더기로 나타나 방제하지 않으면 지상부 전체가 말라 죽으므로 반드시 방제가 필요함.
- 늦가을부터 초겨울에는 온도가 떨어져 뿌리가 휴면기에 들어간 상태로 퇴비 살포에 의한 피해가 적으므로 이 때에 잘 부숙된 퇴비를 전면에 살포하는 것이 좋으며 시설 재배의 경우는 겨울 동안에 토양 수분을 유지하기 위해 천창을 개방하면 묘소질이 좋아져 수량이 증가하게 됨.

자료: 강원도농업기술원 특화작물시험장 김종환 소장.

6~7월의 기상

기상청(www.kma.go.kr), 2012년 6월 13일 발표

■ 순별 예보

- 6월 하순: 기온은 평년(20~24℃)과 비슷하겠으며, 강수량도 평년(45~134mm)과 비슷하겠음.
- 7월 상순: 기온은 평년(22~25℃)과 비슷하겠으며, 강수량은 평년(61~126mm)보다 많겠음.
- 7월 중순: 기온은 평년(23~26℃)보다 높겠으며, 강수량은 평년(71~173mm)과 비슷하겠음..

■ 순별기온 및 강수량

단위: ℃, mm

구 분	진국	서울	강릉	대구	전주	광주	부산	제주	
6월 하순	최고기온	26.8	27.5	25.4	28.0	28.1	27.4	24.6	25.7
	최저기온	18.4	19.6	18.5	19.6	19.8	19.9	19.0	20.2
	강 수 량	77.1	58.7	51.3	69.8	76.4	99.0	100.7	105.5
7월 상순	최고기온	27.7	27.9	26.5	29.2	29.2	28.3	25.7	27.5
	최저기온	19.9	20.9	19.7	21.1	21.3	21.4	20.4	21.9
	강 수 량	90.7	100.8	72.1	74.0	102.3	98.1	107.2	102.9
7월 중순	최고기온	28.4	28.2	27.6	29.9	29.7	29.2	27.0	29.3
	최저기온	21.0	21.6	21.0	22.1	22.3	22.4	21.7	23.5
	강 수 량	115.8	159.3	93.5	91.5	120.8	136.1	122.8	69.1

주: 평년은 1981~2010년의 30년 평균치임.