

**2011년 10월호**  
**임업관측(산채) 결과(案)**

2011. 9. 7(수)

## 더덕 9~10월 가격 작년대비 강보합세 전망

### 산지재배동향 및 전망

#### ■ 9~10월 더덕 출하면적 작년대비 4~5% 증가

- 더덕 9월 출하예상면적은 작년보다 4%, 10월에는 5% 증가할 것으로 조사되었다. 지역별로는 강원, 경기, 경남은 증가하는 반면, 제주는 재배면적 감소로 6% 내외 감소할 것으로 조사되었다.

#### ■ 더덕 출하예상면적 작년대비 증감률

단위 : %					
구 분	전 체	강 원	경 기	경 남	제 주
9월	3.6	4.3	0.9	4.9	-6.5
10월	5.1	5.8	4.5	1.1	-6.3

주 : 주산지 표본임가 및 지역자문위원 조사치(8. 29~9. 2)

#### ■ 9~10월 출하량은 작황부진으로 감소할 전망

- 금년 8월 더덕 주산지의 평균기온은 작년보다 1.6℃ 낮았으며, 강수량도 집중호우와 태풍 등의 영향으로 작년보다 18mm 증가한 것으로 나타나 기상여건이 평년과는 비슷하였으나, 작년보다는 다소 좋지 못했던 것으로 나타났다.

#### ■ 8월 더덕 주산지 기상여건

구 분		평균	원주	대관령	홍천	서귀포	제주	양평	산청
평균기온 (℃)	2011	24.9	25.9	20.4	25.3	26.3	26.0	25.4	24.9
	2010	26.5	27.1	22.2	26.1	28.3	28.8	26.2	26.8
	평년	24.6	24.8	19.1	24.2	27.1	26.8	25.0	25.0
강수량 (mm)	2011	296	370	156	189	246	423	279	408
	2010	278	270	115	150	306	264	257	581
	평년	328	290	421	316	292	263	350	367

주 : 평년은 1981~2010년까지 30년 평균치임  
자료 : 기상청

- 기상여건 악화로 생육상황은 작년대비 부진한 것으로 나타났으며, 지난 달 조사시점보다도 악화된 것으로 조사되었다. 특히, 7~8월 잦은 비로 인해 뿌리가 무르거나 썩는 경우가 많이 발생한 것으로 나타났다.

■ 더덕 작년대비 생육상황

구 분	단위 : %		
	종 음	비 슷	나 뵈
전 체	15.3	35.0	49.7
강 원	23.0	25.6	51.4
경 기	16.7	33.3	50.0
경 남	16.7	33.3	50.0
제 주	4.4	48.3	47.3

주 : 주산지 표본임가 및 지역자문위원 조사치(8. 29~9. 2)

- 현재 생육상황을 고려할 경우 9~10월 출하될 더덕의 3.3m<sup>2</sup>(평)당 수확량은 작년대비 6.7% 감소할 것으로 전망된다.

■ 더덕 작년대비 예상단수 변화

구 분	단위 : %				
	전 체	강 원	경 기	경 남	제 주
작년대비	-6.7	-7.0	-6.3	-13.3	-6.7

주 : 주산지 표본임가 및 지역자문위원 조사치(8. 29~9. 2)

- 더덕 9~10월 출하량은 출하면적 증가에도 불구하고, 생육부진에 따른 수확량 감소로 작년 동기보다 3% 내외 감소할 것으로 전망된다.

■ 내년 봄 신규 파종면적 금년과 비슷할 전망

- 금년 가을 신규 파종의향면적은 강원지역 파종면적 감소로 작년대비 2.1% 감소한 반면, 봄 파종의향면적은 강원, 경기, 경남지역의 감소에도 불구하고 제주지역의 증가로 금년 봄 파종면적과 비슷할 것으로 전망된다.
- 그러나 생산 대체관계에 있는 채소류의 가격, 연작피해를 피하기 위한 대체 재배지 확보 등의 다양한 여건에 따라 실제 파종면적은 조사치와 달라질 가능성이 있다.

■ 더덕 신규 파종의향면적 작년대비 증감률

재배의향	단위 : %				
	전체	강원	경기	경남	제주
가을	-2.1	-3.8	0.0	-	-
봄	0.1	-4.8	-2.9	-5.6	7.5

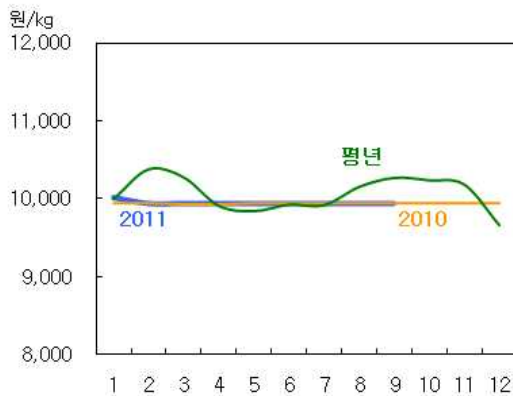
주 : 주산지 표본임가 및 지역자문위원 조사치(8. 29~9. 2)

## 가격동향 및 전망

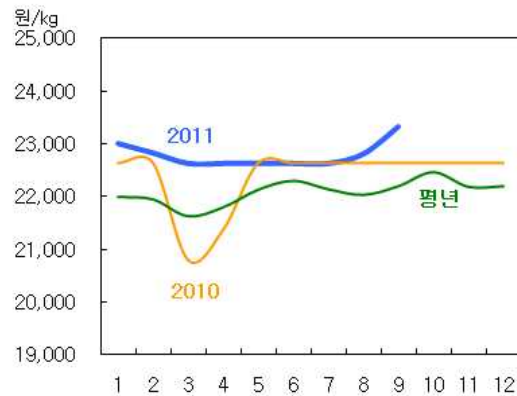
■ 8월 생산지 가격은 작년대비 보합세, 소비지 가격은 강세

- 더덕 8월 생산지 가격은 kg당 9,940원으로 평년 동기보다 2.1% 낮았으나, 작년 동기와는 비슷한 수준이었다. 9월 7일 현재는 전월대비 보합세를 유지하고 있다.
- 더덕 8월 소비지 가격은 kg당 22,818원으로 평년 동기보다 3.5%, 작년 동기보다 0.8% 높았으며, 9월 7일 현재는 23,330원으로 전월대비 강세를 보이고 있다.

■ 더덕 생산지 가격동향(상품)



■ 더덕 소비지 가격동향(상품)



자료: 임산물유통사업소.

■ 월별 더덕 가격동향

단위 : 원/kg

구 분		1월	2월	3월	4월	5월	6월	7월	8월	9월	10월	11월	12월	
생산지	2011	상품	10,019	9,940	9,940	9,940	9,940	9,940	9,940	9,940	9,940			
		중품	8,330	8,330	8,330	8,330	8,330	8,330	8,330	8,330	8,330			
	2010	상품	9,940	9,940	9,926	9,925	9,940	9,940	9,940	9,940	9,940	9,940	9,940	9,940
		중품	8,330	8,330	8,330	8,330	8,330	8,330	8,330	8,330	8,330	8,330	8,330	8,330
	평년	상품	9,998	10,380	10,278	9,912	9,842	9,927	9,920	10,154	10,271	10,240	10,185	9,663
		중품	7,804	8,710	8,676	8,333	8,367	8,056	8,428	8,230	8,803	8,737	8,590	8,450
소비지	2011	상품	23,015	22,837	22,640	22,640	22,640	22,640	22,640	22,818	23,330			
		중품	17,065	17,000	16,500	16,500	16,500	16,500	16,500	16,952	18,250			
	2010	상품	22,640	22,640	20,805	21,376	22,640	22,640	22,640	22,640	22,640	22,640	22,640	22,640
		중품	16,500	16,500	16,500	16,500	16,500	16,500	16,500	16,500	16,500	16,500	16,500	16,500
	평년	상품	22,001	21,951	21,634	21,801	22,133	22,302	22,143	22,037	22,200	22,465	22,189	22,199
		중품	17,020	17,120	17,013	17,060	16,995	17,027	16,979	16,993	17,283	16,900	16,717	16,715

- 1) 평년가격은 '06년 1월 ~ '10년 12월의 월별 최대, 최소를 제외한 평균가격임. 9월 가격은 1일~7일까지의 평균가격임.
- 2) 소비지 가격은 전국의 백화점, 대형할인점, 재래시장 등의 조사가격을 평균한 것임.  
자료: 산림조합중앙회.

■ 10월 생산지 가격 작년대비 강보합세 전망

- 9월 중순이후 생산지 가격은 잦은 비로 생육상황이 좋지 못해 출하량이 감소할 것으로 예상되어 작년대비 강보합세를 보일 것으로 전망되며, 상품성 저하로 상·하품간 가격차이가 크게 나타날 것으로 보인다.

**수입 동향**

■ 더덕 1~8월 수입량 작년보다 78% 증가

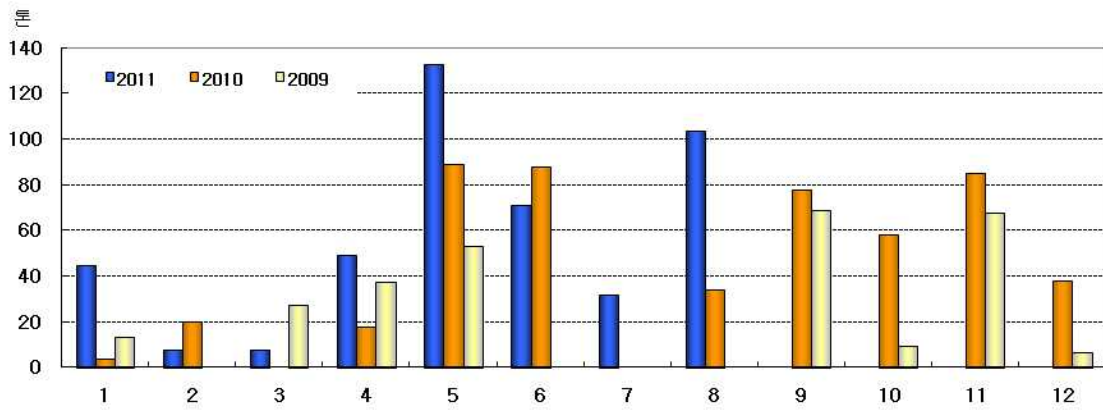
- 1~8월의 더덕 수입량은 450톤으로 253톤이 수입되었던 작년 동기보다 78% 증가하였으며, 수입액도 82% 증가하였다. 한편 9월 5일 현재 이미 10톤이 수입되어, 9월 수입량도 작년보다 많을 것으로 전망된다.

■ 월별 더덕 수입실적

단위 : 천달러, 톤

구분		1	2	3	4	5	6	7	8	9	10	11	12	계
2011	금액	45	8	10	55	142	82	38	120					500
	중량	45	8	8	49	133	71	32	104					450
2010	금액	5	13	-	22	104	92	-	39	87	63	96	51	572
	중량	4	20	-	18	89	88	-	34	78	58	85	38	512
2009	금액	14	-	20	38	52	-	-	-	75	12	70	8	289
	중량	13	-	27	38	53	-	-	-	69	10	68	7	285

자료: 한국무역협회(www.kita.net), 관세청(www.customs.go.kr)



자료 : 한국무역협회(www.kita.net), 관세청(www.customs.go.kr)

## 요약 및 종합전망

### ■ 9~10월 출하량 전년대비 감소 전망

9~10월 출하량은 강원, 경기, 경남의 출하면적 증가에도 불구하고 여름철 잦은 비로 인한 작황부진으로 전년대비 3% 감소할 것으로 전망된다.

### ■ 더덕 생산지 가격 작년대비 강보합세 전망

9월 중순~10월 중순 더덕 생산지가격은 출하량 감소로 작년대비 강보합세를 보일 것으로 전망되며, 상품성 저하로 상·하품간의 가격차이가 크게 나타날 것으로 전망된다.

### ■ 내년 봄 신규 파종의향면적 금년과 비슷

금년 가을 신규 파종의향면적은 작년보다 감소한 반면, 내년봄 파종의향면적은 강원, 경기, 경남지역의 감소에도 불구하고 제주지역의 증가로 금년과 비슷할 것으로 전망된다.

### ■ 더덕 1~8월 수입량 작년대비 증가

1~8월의 더덕 수입량은 450톤으로 253톤이 수입되었던 작년보다 78% 증가하였으며, 9월에도 수입수요의 증가로 작년보다 증가할 것으로 전망된다.

## 단 신

## 더덕 지역별 생산동향

- 2011년 7월 산림청이 발표한 2010년 더덕 생산량은 2009년보다 13.6% 증가한 8,829톤으로 나타났다. 최대 주산지 강원도의 경우 2009년보다 2.8% 감소한 반면, 제주도는 25.3% 증가한 것으로 나타났다. 2010년 시군단위 최대 주산지는 정선군으로 2,256톤이 생산되어 전체 생산량의 27.4%를 차지하였으며, 서귀포시는 1,360톤으로 16.5%를 차지한 것으로 나타났다.

### 주요지역별 더덕 생산동향

단위: 톤, %

구분		2006	2007	2008	2009	2010	평년	평년비율
전 체		6,414	5,978	5,821	7,772	8,829	6,525	100.0
강원	소계	2,792	2,721	2,649	4,354	4,230	2,797	42.9
	정선	143	182	178	513	2,256	291	4.5
	횡성	1,650	1,500	1,095	2,189	979	1,415	21.7
	평창	375	399	430	982	504	444	6.8
	홍천	57	59	185	170	146	125	1.9
제주	소계	1,965	1,651	1,776	1,562	1,957	1,818	27.5
	제주	1,076	912	535	1,341	597	862	13.2
	서귀포	890	739	1,241	221	1,360	957	14.7

주: 평년은 생산량은 2006년~2010년의 최대, 최소를 제외한 평균임.(더덕의 경우2010년부 더 농림수산식품부 약용작물생산통계 조사결과를 활용함.)

자료: 산림청.

## 9~10월의 기상

기상청(www.kma.go.kr), 2011년 9월 14일 발표

### <기압계 전망>

9월 하순 전반에는 대륙고기압의 영향을 받겠고 후반에는 이동성 고기압의 영향을 받아 기온의 변화가 크겠으며, 기온은 평년과 비슷하겠음. 남쪽을 통과하는 기압골의 영향으로 남부지방을 중심으로 많은 비가 내려 강수량은 평년보다 많겠음. 10월 상순에는 이동성 고기압과 기압골의 영향을 주기적으로 받겠으며, 기온은 평년과 비슷하겠음. 북쪽에서 접근하는 기압골의 영향으로 중부지방을 중심으로 비가 내리겠으나 강수량은 평년과 비슷하겠음. 10월 중순에는 대륙고기압의 영향을 주로 받아 쌀쌀한 날이 많겠고, 내륙 및 산간 지역은 서리와 얼음이 어는 곳이 있겠음. 기온은 평년보다 낮겠음. 남쪽을 통과하는 기압골의 영향으로 남부지방에 비가 오겠으나 강수량은 평년과 비슷하겠음.

### ○ 더덕 주산지 순별 평균기온 전망

지역 \ 순별	9월 하순	10월 상순	10월 중순
강원 영서	평년(16~17℃)과 비슷하겠음	평년(14~15℃)과 비슷하겠음	평년(12~13℃)보다 높겠음
강원 영동	평년(18~19℃)과 비슷하겠음	평년(17℃)과 비슷하겠음	평년(15~16℃)보다 높겠음
제주	평년(21~23℃)과 비슷하겠음	평년(20~21℃)보다 높겠음	평년(19~20℃)과 비슷하겠음
서울·경기	평년(18~19℃)보다 높겠음	평년(16~17℃)과 비슷하겠음	평년(14~15℃)보다 높겠음
부산·경남	평년(17~21℃)과 비슷하겠음	평년(15~19℃)보다 높겠음	평년(13~18℃)과 비슷하겠음

### ○ 더덕 주산지 순별 강수량 전망

지역 \ 순별	9월 하순	10월 상순	10월 중순
강원 영서	평년(25~38mm)과 비슷하겠음	평년(14~20mm)보다 많겠음	평년(13~17mm)보다 적겠음
강원 영동	평년(51~63mm)과 비슷하겠음	평년(26~28mm)과 비슷하겠음	평년(36~49mm)과 비슷하겠음
제주	평년(55mm)보다 많겠음	평년(32~36mm)과 비슷하겠음	평년(17~21mm)과 비슷하겠음
서울·경기	평년(24~37mm)과 비슷하겠음	평년(18~20mm)보다 많겠음	평년(18~20mm)보다 적겠음
부산·경남	평년(35~58mm)보다 많겠음	평년(13~25mm)과 비슷하겠음	평년(12~21mm)과 비슷하겠음