

2011년 5월호
임업관측(산채) 결과(案)

2011. 4. 12(화)

고사리 초물 수확기 가격 평년대비 강보합세 전망

산지재배동향 및 전망

■ 고사리 초물 수확량 작년대비 증가 전망

- 금년도 주산지의 고사리 재배면적은 지자체의 산림소득지원사업, 클러스터 사업 등으로 작년대비 4.0% 증가한 것으로 나타났다. 지역별로는 경남이 4.1%, 전북 4.6%, 전남이 3.3% 증가한 것으로 조사되었다.

■ 고사리 작년대비 재배면적 변화

단위 : %

구 분	전 체	경 남	전 남	전 북
작년대비	4.0	4.1	4.6	3.3

주 : 주산지 표본임가 및 지역자문위원 조사치(3월 28일~4월 1일)

- 현재 고사리의 생육상황은 금년 봄 낮은 기온으로 작년보다 나쁜 것으로 나타났으나, 겨울철 추위로 인한 냉해·동해 피해는 적은 것으로 조사되었다. 한편 작년과 같이 늦서리가 내리지 않는다면 초물 수확에는 큰 지장이 없을 것으로 판단된다.

■ 고사리 작년대비 생육상황

단위 : %

구 분	생육상황			
	좋 음	작년수준	나쁨	계
전 체	5.9	67.0	27.1	100.0
경 남	3.2	58.1	38.7	100.0
전 남	13.3	66.7	20.0	100.0
전 북	3.3	90.0	6.7	100.0

주 : 주산지 표본임가 및 지역자문위원 조사치(3월 28일~4월 1일)

- 고사리 주산지인 남해, 남원의 3월 평균기온은 평년보다 3.0℃ 가량 낮았으나, 일조시간은 평년보다 41.7시간 증가한 것으로 나타나 일교차가 컸던 것으로 조사되었다.

■ 3월 고사리 주산지 기상여건

구분	평균기온(℃)			최저기온(℃)			최고기온(℃)			일조시간(hr)		
	2011	2010	평년	2011	2010	평년	2011	2010	평년	2011	2010	평년
남해	3.6	7.4	7.6	1.2	3.3	2.5	12.4	11.4	13.1	242.6	128.7	221.1
남원	3.4	4.6	5.4	-3.5	-0.8	-1.0	10.9	9.9	12.9	259.2	119.8	197.4
평균	3.5	6.0	6.5	-1.2	1.3	0.8	11.7	10.7	13.0	250.9	124.3	209.3

주 : 평년은 1971-2000년까지 30년 평균치임
 자료 : 기상청

- 금년 고사리 첫 출하시기는 4월 중순이 가장 많은 것으로 조사되었으며, 3월 및 4월 상순 출하비율은 작년보다 줄어 든 것으로 나타나 출하시기는 다소 지연될 것으로 예상된다.

■ 고사리 첫 출하시기 비율

단위 : %

구분	금년 첫출하						작년 첫출하					
	3월	4월 상순	4월 중순	4월 하순	5월 상순	계	3월	4월 상순	4월 중순	4월 하순	5월 상순	계
전체	0.8	15.8	47.3	31.2	4.9	100.0	1.7	17.5	47.8	27.4	5.6	100.0
경남	-	19.4	54.8	22.6	3.2	100.0	3.2	22.6	51.6	19.4	3.2	100.0
전남	3.8	3.8	19.2	57.7	15.4	100.0	-	3.7	18.5	59.3	18.5	100.0
전북	-	18.2	54.5	27.3	-	100.0	-	18.2	63.6	18.2	-	100.0

주 : 주산지 표본임가 및 지역자문위원 조사치(3월 28일~4월 1일)

- 4월 중순 이후 기온이 상승함에 따라 생육상황이 호전될 것으로 예상되며, 지난해와 같은 초물 수확기 늦서리가 내리지 않는다면 초물 단위당 수확량은 작년보다 2.4% 증가할 것으로 전망된다.

■ 초물 고사리 작년대비 예상단수 변화

단위 : %

구분	전체	경남	전남	전북
작년대비	2.4	2.9	2.2	1.4

주 : 주산지 표본임가 및 지역자문위원 조사치(3월 28일~4월 1일)

■ 고사리 농협 계통출하 비율 여전히 높아

- 고사리는 75.6% 농협을 통해 계통출하되고 있는 것으로 나타나 농협 유통비율은 다소 완화된 반면, 직거래 비율은 소폭 증가한 것으로 나타났다.

■ 고사리 유통경로별 비율



가격동향 및 전망

■ 1~3월 마른고사리 생산지가격 평년대비 강세

- 금년 1~3월 마른고사리 평균 생산지가격은 상품 kg당 52,540원으로 작년 대비 6.1% 낮았으나, 평년대비 2.5% 높은 수준이었다.
- 4월 상순 마른고사리 생산지 가격은 52,030원/kg으로 작년 동기보다 7.1% 낮으나, 평년 동기보다는 3.2% 상승하였다.
- 반면 1~3월 마른고사리 평균 소비지 가격은 상품 kg당 94,370원으로 작년 대비 14.0%, 평년대비 29.5% 상승하였다. 4월 상순에는 93,500원으로 소폭 하락하였으나, 작년과 평년동기대비 높은 수준을 유지하고 있다.

- 이처럼 생산지 가격이 평년보다 높았던 것은 작년 초물 수확기 늦서리가 내리는 등 봄철 기상여건이 좋지 못해 생산량이 감소하였기 때문이다.

■ 월별 마른고사리 생산지 가격동향(상품)

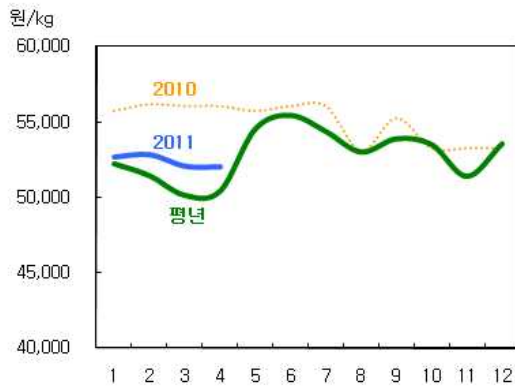
단위 : 원/kg

구분	1월	2월	3월	4월	5월	6월	7월	8월	9월	10월	11월	12월	
생산지	2011	52,691	52,851	52,078	52,030								
	2010	55,715	56,150	56,030	56,030	55,715	56,030	56,030	53,095	55,247	53,280	53,280	
	평년	52,217	51,427	50,128	50,399	54,517	55,421	54,357	52,997	53,871	53,490	51,385	53,536
소비지	2011	95,429	94,180	93,500	93,500								
	2010	79,750	85,077	83,452	79,089	73,785	73,333	73,634	73,650	70,778	74,992	86,505	88,674
	평년	70,980	73,830	73,807	72,971	71,295	71,910	72,087	72,124	73,521	73,805	74,865	74,098

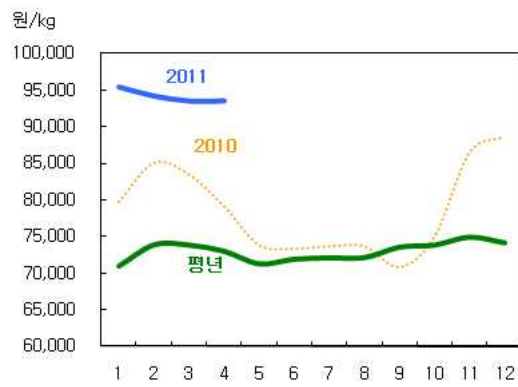
주: 평년가격은 '06년 1월~'10년 12월의 월별 최대, 최소를 제외한 평균가격임. 4월 가격은 1일~5일까지의 평균가격임.

자료: 임산물유통사업소.

■ 마른고사리 생산지 가격동향(상품)



■ 마른고사리 소비지 가격동향(상품)



자료 : 산림조합중앙회.

■ 마른고사리 초물 가격 평년대비 강보합세 전망

- 금년 고사리 생산량은 작년보다 증가할 것으로 전망되나, 2010년산 재고량이 적어 생산지 가격은 작년 초물 수확기와 비슷하며, 평년대비 강보합세를 보일 전망이다.

수입 동향

■ 마른고사리 1~3월 수입량 평년보다 24.7% 증가

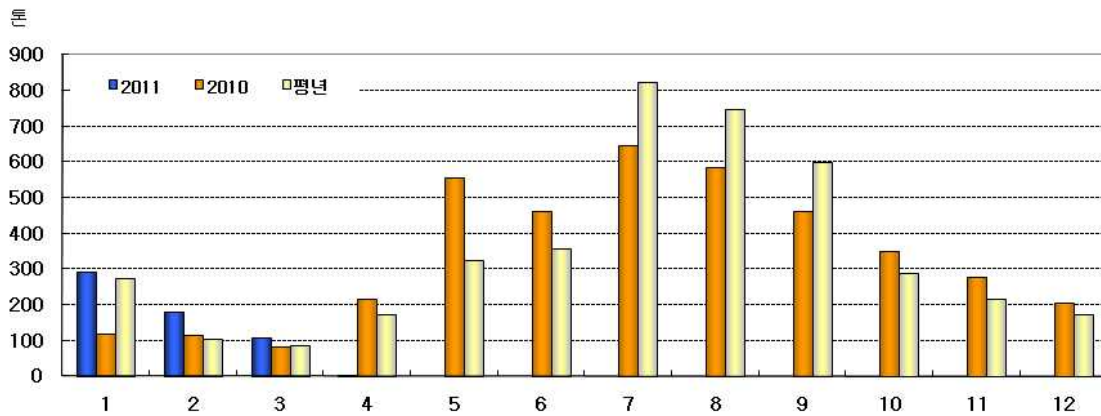
- 1~3월까지의 마른고사리 총 수입량은 582톤으로 작년대비 81.7%, 평년대비 24.7% 증가하였으며, 북한산 수입량은 없었으며, 전체 수입물량의 98.5%가 중국으로부터 수입되었다.

■ 월별 마른고사리 수입실적

단위 : 톤

구분		1월	2월	3월	4월	5월	6월	7월	8월	9월	10월	11월	12월	합계
2010	전 체	291	182	109										582
	북한산	-	-	-										-
2009	전 체	120	116	84	218	557	462	647	587	462	350	278	206	4,088
	북한산	16	3	-	19	8	-	-	6	3	6	27	4	93
평년	전 체	274	105	88	172	324	357	825	747	599	290	215	173	4,170
	북한산	53	13	10	21	10	95	381	298	166	101	49	46	1,241

자료: 한국무역협회, 관세청, 통일부.



자료 : 한국무역협회, 관세청, 통일부.

곰취 초물 수확기 가격 작년대비 강보합세 전망

산지재배동향 및 전망

■ 초물 생산량 작년대비 감소 전망

- 금년 곰취 재배면적은 작년대비 4.2% 증가한 것으로 조사되었다. 특히 강원지역은 지자체의 특화사업 등 정책지원으로 작년보다 4.8% 증가한 것으로 나타났다.

■ 곰취 작년대비 재배면적 변화

단위 : %

구 분	전 체	강 원	경 남
작년대비	4.2	4.8	2.0

주 : 주산지 표본임가 및 지역자문위원 조사치(3월 28일~4월 1일)

- 현재까지 곰취의 생육상황은 겨울철 추위와 잦은 눈으로 생육이 부진하여 작년보다 나쁜 것으로 조사되었다. 또한 첫 출하시기도 작년보다 늦어질 것으로 나타났다.

■ 곰취 작년대비 생육상황

단위 : %

구 분	생육상황			
	중 음	작년수준	나쁨	계
전 체	8.5	52.6	38.9	100.0
강 원	7.4	60.1	32.5	100.0
경 남	12.5	25.0	62.5	100.0

주 : 주산지 표본임가 및 지역자문위원 조사치(3월 28일~4월 1일)

- 곰취 주산지인 인제, 평창, 태백 등 강원지역 3월 평균기온은 평년보다 0.3℃ 낮았으나, 일조시간도 작년보다 22.9시간 증가한 것으로 나타나 일교차가 컸던 것으로 조사되었다.

■ 3월 곰취 주산지 기상여건

구분	평균기온(℃)			최저기온(℃)			최고기온(℃)			일조시간(hr)		
	2011	2010	평년	2011	2010	평년	2011	2010	평년	2011	2010	평년
인제	3.6	3.6	3.2	-4.0	-0.2	-2.7	7.6	8.1	9.8	186.5	116.2	205.5
대관령	-1.3	-1.0	-0.8	-7.4	-4.7	-5.5	3.6	2.8	4.0	238.3	125.5	210.5
태백	0.7	1.0	1.5	-4.7	-3.1	-3.4	5.9	5.4	6.9	242.2	132.8	182.3
평균	1.0	1.2	1.3	-5.4	-2.7	-3.9	5.7	5.4	6.9	222.3	124.8	199.4

주 : 평년은 1971-2000년까지 30년 평균치임
 자료 : 기상청

- 금년 곰취 첫 출하시기는 5월 상순이 가장 많은 것으로 조사되었으며, 3월 및 4월 상순 출하비율은 작년보다 줄어 든 것으로 나타나 출하시기는 다소 지연될 것으로 예상된다.

■ 곰취 첫 출하시기 비율

단위 : %

구분	금년 첫출하						작년 첫출하					
	3월	4월 상순	4월 중순	4월 하순	5월 상순	계	3월	4월 상순	4월 중순	4월 하순	5월 상순	계
전체	15.6	5.3	22.7	20.8	35.6	100.0	22.2	5.7	16.8	20.7	34.7	100.0
강원	4.3	2.8	25.1	26.4	41.5	100.0	11.2	3.8	17.9	26.4	40.7	100.0
경남	57.1	14.3	14.3	-	14.3	100.0	62.5	12.5	12.5	-	12.5	100.0

주 : 주산지 표본임가 및 지역자문위원 조사치(3월 28일~4월 1일)

- 4월 이후 기온이 상승함에 따라 생육상황이 호전되고 있으나, 작년수준에는 미치지 못하고 있어 초물 단위당 수확량은 작년대비 12.7% 감소할 것으로 전망된다.

■ 초물 곰취 작년대비 예상단수 변화

단위 : %

구분	전체	강원	경남
작년대비	-12.7	-12.0	-15.7

주 : 주산지 표본임가 및 지역자문위원 조사치(5월 25일~5월 31일)

- 금년 곰취 초물 생산량은 작황부진으로 작년보다 10% 내외 감소할 것으로 전망된다.

가격동향 및 전망

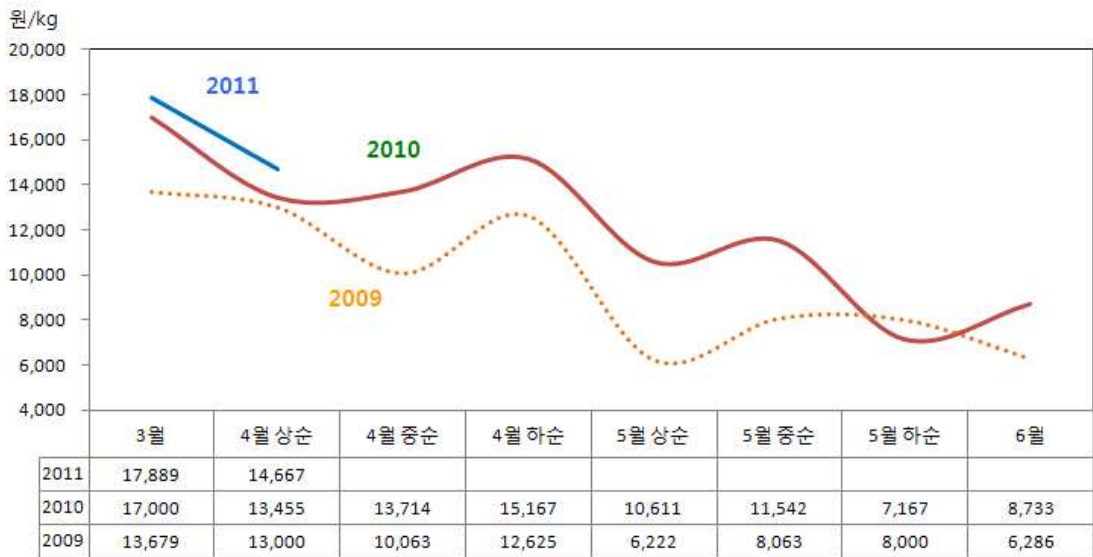
■ 금년 3월 곶취 가격 작년보다 강세

- 금년 3월 곶취 가격은 겨울철 추위로 첫 출하시기가 지연되고 물량도 감소하면서 작년보다 5.2% 높은 kg당 17,889원 수준이었다. 4월 상순 가격도 kg당 14,667원으로 3월에 이어 강세를 유지하였다.

■ 금년 4월 중순 이후 가격 작년대비 강보합세 전망

- 4월 중순 이후 곶취 가격은 기온이 상승하면서 작황이 회복되어 상순보다는 낮아지겠으나, 작년대비 강보합세가 지속될 것으로 전망된다.

■ 생곶취 가격동향(상품)



주 : 생곶취 가격동향은 일일거래가격을 월별 또는 순별 평균한 가격임.

자료 : 경동시장.

종합 전망

■ 고사리 초물 가격 평년대비 강보합세 전망

- 금년 고사리 초물 생산량은 작년보다 증가할 것으로 전망되나, 2010년산 재고량이 적어 가격은 작년 초물 수확기와 비슷하며, 평년대비 강보합세를 보일 전망이다.

■ 마른고사리 1~3월 수입량 평년대비 24.7% 증가

- 1~3월까지의 마른고사리 총 수입량은 국내산 고사리 가격상승으로 작년 대비 81.7%, 평년대비 24.7% 증가한 582톤이 수입되었으며, 98.5%가 중국산으로 나타났다.

■ 곰취 초물 생산량 작년보다 감소할 전망

- 금년 곰취 재배면적은 전년보다 증가한 반면, 겨울철 추위와 많은 눈으로 인해 수확시기가 7~10일 정도 지연되고, 초물 생산량도 작년보다 감소할 것으로 전망된다.

■ 곰취 초물 가격 작년대비 강보합세 전망

- 4월 중순 이후 곰취 가격은 기온이 상승하면서 작황이 회복되어 상순보다는 낮아지겠으나, 작년대비 강보합세가 지속될 전망이다.

단 신

지역별 산나물 축제

- | | |
|---|--|
| <ul style="list-style-type: none"> ○ 제6회 진동계곡마을 산나물축제 <ul style="list-style-type: none"> - 주최: 인제군 진동리 산나물축제추진위원회 - 일시: 2011년 5월 21일 ~ 22(2일간) ○ 2011 양구곰취축제 <ul style="list-style-type: none"> - 주최: 양구군, 양구곰취연합회 - 일시: 2011. 5. 14 ~ 5. 16(3일간) | <ul style="list-style-type: none"> ○ 제7회 영양산나물 축제 <ul style="list-style-type: none"> - 주최: 영양군/영양군축제추진위원회 - 일시: 2011년 5월 19일 ~ 22(4일간) ○ 양평 용문산 산나물 한우축제 <ul style="list-style-type: none"> - 주최: 양평군 - 일시: 2011. 5. 6 ~ 5. 15(10일간) |
|---|--|

4~5월의 기상

기상청(www.kma.go.kr), 2011년 4월 13일 발표

<기압계 전망>

4월 하순에는 이동성 고기압의 영향을 주로 받겠음. 일시적인 남서류의 유입으로 고온현상이 나타나 기온은 평년보다 높겠음. 남쪽을 지나가는 기압골의 영향으로 남해안 지방을 중심으로 비가 오는 날이 있겠으나, 강수량은 평년보다 적겠음. 5월 상순에는 이동성 고기압의 영향을 받겠으며 남서류의 유입으로 기온은 평년보다 높겠음. 남쪽을 지나가는 기압골의 영향으로 한 두 번 정도 비가 오겠으며 강수량은 평년과 비슷하겠음. 5월 중순에는 이동성 고기압 영향으로 포근한 날이 많겠으나 남쪽골의 영향으로 기온과 강수량은 평년과 비슷하겠음. 전라남도과 경상남도 이남 지역에서는 강수량이 평년보다 많겠음.

<순별 평균기온 및 강수량>

단위: °C, mm

		서울	강릉	대구	전주	광주	부산	제주
4월중순	최고기온	19.6	20.0	22.7	21.6	21.6	19.6	19.2
	최저기온	9.6	9.9	10.3	8.7	9.5	11.5	11.8
	강수량	26.2	25.3	19.3	26.0	27.7	46.8	30.3
4월하순	최고기온	22.0	21.4	24.4	23.6	23.2	20.8	20.8
	최저기온	11.8	11.5	12.3	11.1	11.6	13.1	13.4
	강수량	37.4	26.1	30.8	34.1	38.3	59.7	32.2
5월상순	최고기온	22.4	22.2	24.7	23.9	23.7	21.4	21.3
	최저기온	12.7	12.8	13.2	12.2	12.7	13.9	14.1
	강수량	40.2	30.4	25.4	34.2	36.5	49.7	33.9

주: 강수량은 평년값임(1981 ~ 2010년)