

산채류 초물 가격 강보합세 전망

산채

2011년
5월호

※ 고사리 초물 가격 평년대비 강보합세 전망

- 금년 고사리 초물 생산량은 작년보다 증가할 것으로 전망되나, 2010년산 재고량이 적어 가격은 작년 초물 수확기와 비슷하며, 평년대비 강보합세를 보일 전망이다.

※ 마른고사리 1~3월 수입량 평년대비 25% 증가

- 1~3월까지의 마른고사리 총 수입량은 국내산 고사리 가격 상승으로 작년대비 82%, 평년대비 25% 증가한 582톤이 수입되었으며, 99%가 중국산으로 나타났다.

※ 곰취 초물 생산량 작년보다 감소할 전망

- 금년 곰취 재배면적은 전년보다 증가한 반면, 겨울철 추위와 많은 눈으로 인해 7~10일 정도 수확시기가 지연되고, 초물 생산량도 작년보다 감소할 것으로 전망된다.

※ 곰취 초물 가격 작년대비 강보합세 전망

- 4월 중순 이후 곰취 가격은 기온이 상승하면서 작황이 회복되어 상순보다는 낮아지겠지만, 작년대비 강보합세가 지속될 전망이다.



고 사 리

산 지 동 향

■ 고사리 작년대비 재배면적 및 생육상황

단위: %

구 분	재배면적	생 육 상 황		
		종 음	작년수준	나 뻐
전 체	4.0	5.9	67.0	27.1
경 남	4.1	3.2	58.1	38.7
전 남	4.6	13.3	66.7	20.0
전 북	3.3	3.3	90.0	6.7

주: 주산지 표본임가 및 지역자문위원 조사치(3월 28일~4월 1일)

■ 고사리 첫 출하시기 비율

단위: %

구 분	3월	4월 상순	4월 중순	4월 하순	5월 상순	합계
금년	0.8	15.8	47.3	31.2	4.9	100.0
작년	1.7	17.5	47.8	27.4	5.6	100.0

주: 주산지 표본임가 및 지역자문위원 조사치(3월 28일~4월 1일)

■ 초물 고사리 작년대비 예상단수 변화

단위: %

구 분	전 체	경 남	전 남	전 북
작년대비	2.4	2.9	2.2	1.4

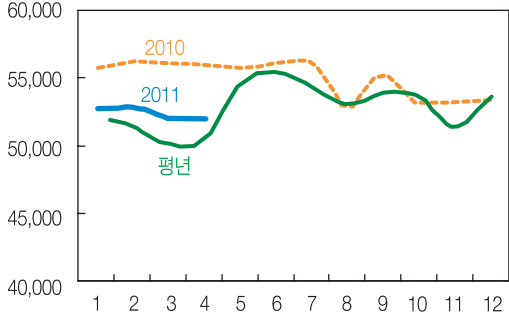
주: 주산지 표본임가 및 지역자문위원 조사치(3월 28일~4월 1일)

■ 월별 마른고사리 생산지 가격동향(상품)

단위: 원/kg

구 분	1월	2월	3월	4월	5월
2011	52,691	52,851	52,078	52,030	
2010	55,715	56,150	56,030	56,030	55,715
평년	52,217	51,427	50,128	50,399	54,517

원/kg



주: 평년가격은 '06년 1월~'10년 12월의 월별 최대, 최소를 제외한 평균가격임
자료: 산림조합중앙회

고사리 초물 수확량 작년대비 증가 전망

- 금년도 주산지의 고사리 재배면적은 지자체의 산림소득지원 사업, 클러스터 사업 등으로 작년대비 4% 증가한 것으로 나타났다.
- 현재 고사리의 생육상황은 금년 봄 낮은 기온으로 작년보다 나쁜 것으로 나타났으나, 작년과 같이 늦서리가 내리지 않는다면 초물 수확에는 큰 지장이 없을 것으로 판단된다.
- 금년 고사리 첫 출하시기는 4월 중순이 가장 많은 것으로 조사 되었으며, 3월 및 4월 상순 출하비율은 작년보다 줄어 든 것으로 나타나 출하시기는 7~10일 정도 지연될 것으로 예상된다.
- 4월 중순 이후 기온이 상승함에 따라 생육상황이 호전될 것으로 예상되며, 초물 단위당 수확량은 작년보다 2% 증가할 것으로 전망된다.

가격동향 및 전망

1~3월 마른고사리 생산지가격 평년대비 강세

- 2010년산 재고량 감소로 금년 1~3월의 고사리 가격은 평년보다 강세를 나타냈다. 4월 상순 마른고사리 생산지 가격은 52,030원/kg으로 작년 동기보다 7% 낮으나, 평년 동기보다는 3% 상승하였다.

마른고사리 초물 가격 평년대비 강보합세 전망

- 금년 고사리 생산량은 작년보다 증가할 것으로 전망되나, 2010년산 재고량이 적어 생산지 가격은 작년 초물 수확기와 비슷하며, 평년대비 강보합세를 보일 전망이다.

수입 동향

마른고사리 수입량 평년보다 25% 증가

- 1~3월까지의 마른고사리 총 수입량은 582톤으로 작년대비 82%, 평년대비 25% 증가하였으며, 북한산 수입량은 없었으며, 전체 수입물량의 99%가 중국으로부터 수입되었다.

곰취

산지 동향

곰취 초물 생산량 작년대비 감소 전망

- 금년 곰취 재배면적은 작년대비 4% 증가한 것으로 조사되었다. 특히 강원지역은 지자체의 특화사업 등 정책지원으로 작년보다 5% 증가한 것으로 나타났다.
- 현재 곰취의 생육상황은 겨울철 추위와 잦은 눈으로 작년보다 나쁜 것으로 조사되었다. 또한 첫 출하시기도 작년보다 늦어질 것으로 나타났다.
- 4월 이후 기온이 상승함에 따라 생육상황이 호전되고 있으나, 작년수준에는 미치지 못하고 있어 초물 단위당 수확량은 작년 대비 13% 감소할 것으로 전망된다.

가격동향 및 전망

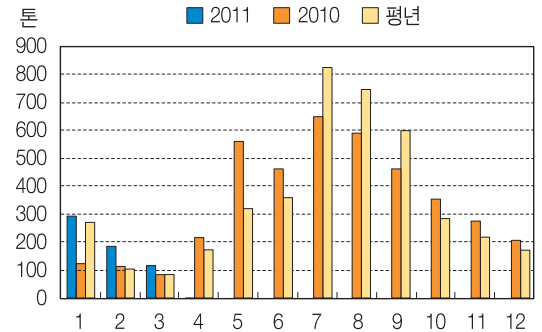
금년 3월 곰취 가격 작년보다 강세

- 금년 3월 곰취 가격은 겨울철 추위로 첫 출하가 지연되고 물량도 감소하면서 작년보다 높았으며, 4월 상순 가격도 kg당 14,667원으로 3월에 이어 강세를 유지하였다.

곰취 초물 가격 작년대비 강보합세 전망

- 4월 중순 이후 곰취 가격은 기온이 상승하면서 작황이 회복되어 상순보다는 낮아지겠지만, 작년대비 강보합세가 지속될 전망이다.

월별 마른고사리 수입실적



자료: 한국무역협회 (www.kita.net), 관세청 (www.customs.go.kr)

곰취 작년대비 재배면적 및 생육상황

단위: %

구분	재배면적	생육상황		
		총 음	작년수준	나쁨
전체	4.2	8.5	52.6	38.9
강원	4.8	7.4	60.1	32.5
경남	2.0	12.5	25.0	62.5

주: 주산지 표본입가 및 지역자문위원 조사치(3월 28일~4월 1일)

곰취 첫 출하시기 비율

단위: %

구분	3월	4월 상순	4월 중순	4월 하순	5월 상순	합계
금년	15.6	5.3	22.7	20.8	35.6	100.0
작년	22.2	5.7	16.8	20.7	34.7	100.0

주: 주산지 표본입가 및 지역자문위원 조사치(3월 28일~4월 1일)

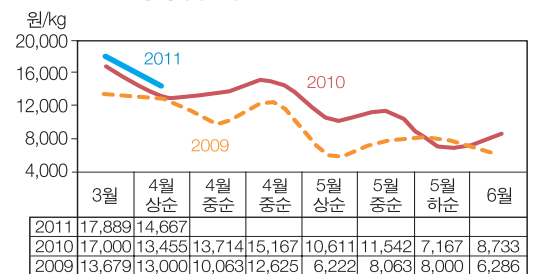
곰취 작년대비 예상단수 변화

단위: %

구분	전체	강원	경남
작년대비	-12.7	-12.0	-15.7

주: 주산지 표본입가 및 지역자문위원 조사치(3월 28일~4월 1일)

곰취 가격동향(상품)



주: 가격동향은 일일거래가격을 평균한 가격임.

자료: 경동시장

지역별 산나물 축제

- 제6회 진동계곡마을 산나물축제
 - 주최: 인제군 진동리 산나물축제추진위원회
 - 일시: 2011년 5월 21일~22(2일간)
- 제7회 영양산나물 축제
 - 주최: 영양군/영양군축제추진위원회
 - 일시: 2011년 5월 19일~22(4일간)
- 2011 양구곰취축제
 - 주최: 양구군, 양구곰취연합회
 - 일시: 2011. 5. 14~5. 16(3일간)
- 양평 용문산 산나물 한우축제
 - 주최: 양평군
 - 일시: 2011. 5. 6~5. 15(10일간)

◎ 기압계 전망

4월 하순에는 이동성 고기압의 영향을 주로 받겠음. 일시적인 남서류의 유입으로 고온현상이 나타나 기온은 평년보다 높겠음. 남쪽을 지나는 기압골의 영향으로 남해안 지방을 중심으로 비가 오는 날이 있겠으나, 강수량은 평년보다 적겠음. 5월 상순에는 이동성 고기압의 영향을 받겠으며 남서류의 유입으로 기온은 평년보다 높겠음. 남쪽을 지나는 기압골의 영향으로 한 두 번 정도 비가 오겠으며 강수량은 평년과 비슷하겠음. 5월 중순에는 이동성 고기압 영향으로 포근한 날이 많겠으나 남쪽골의 영향으로 기온과 강수량은 평년과 비슷하겠음. 전라남도과 경상남도 이남 지역에서는 강수량이 평년보다 많겠음.

※ 기상청(www.kma.go.kr), 2011년 4월 13일 발표

■ 순별 평균기온 및 강수량

단위: °C, mm

구 분		서 울	강 령	대 구	전 주	광 주	부 산	제 주
4월 하순	최고기온	19.6	20.0	22.7	21.6	21.6	19.6	19.2
	최저기온	9.6	9.9	10.3	8.7	9.5	11.5	11.8
	강 수 량	26.2	25.3	19.3	26.0	27.7	46.8	30.3
5월 상순	최고기온	22.0	21.4	24.4	23.6	23.2	20.8	20.8
	최저기온	11.8	11.5	12.3	11.1	11.6	13.1	13.4
	강 수 량	37.4	26.1	30.8	34.1	38.3	59.7	32.2
5월 중순	최고기온	22.4	22.2	24.7	23.9	23.7	21.4	21.3
	최저기온	12.7	12.8	13.2	12.2	12.7	13.9	14.1
	강 수 량	40.2	30.4	25.4	34.2	36.5	49.7	33.9

주: 강수량은 평년값임(1981~2010년)

임업관측(산채) 2011년 6월호 예고 (예정일자: 2011. 5. 15)

· 내 용 : 산채 재배동향 및 전망, 가격동향 및 전망, 수입동향 및 전망

『임업관측월보』는 인터넷과 임업전문지를 통해서도 보실 수 있습니다. 『임업관측월보』와 관련하여 의견이 있으신 분은 한국농촌경제연구원 인터넷 홈페이지 내의 우측 【바로가기】 메뉴바의 【질의응답】을 이용하여 의견을 보내주시기 바랍니다.

인터넷 홈페이지 ☞ <http://www.krei.re.kr> ☎ 02) 3299-4325 FAX: 02) 960-0165
<http://www.forest.go.kr> ☎ 042) 481-4206 FAX: 042) 471-1446

담당자: 민경택, 장철수, 송성환

이 「임업관측(산채)」은 산림청 지원으로 한국농촌경제연구원 산림정책연구실에서 재배자들의 재배의향, 작황, 가격 등 각종 통계자료를 수집·분석한 후, 임업 및 통계 전문가들의 자문을 받아 작성한 것입니다. 전망 결과는 앞으로 기상 및 수급여건의 변동에 따라 달라질 수 있습니다.